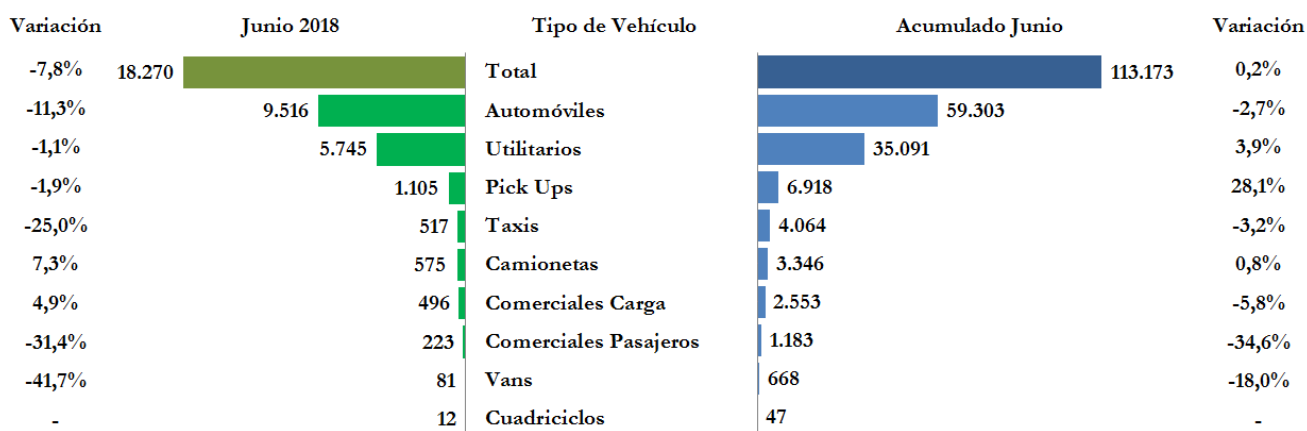


INFORME DEL SECTOR AUTOMOTOR A JUNIO DE 2018

RESUMEN

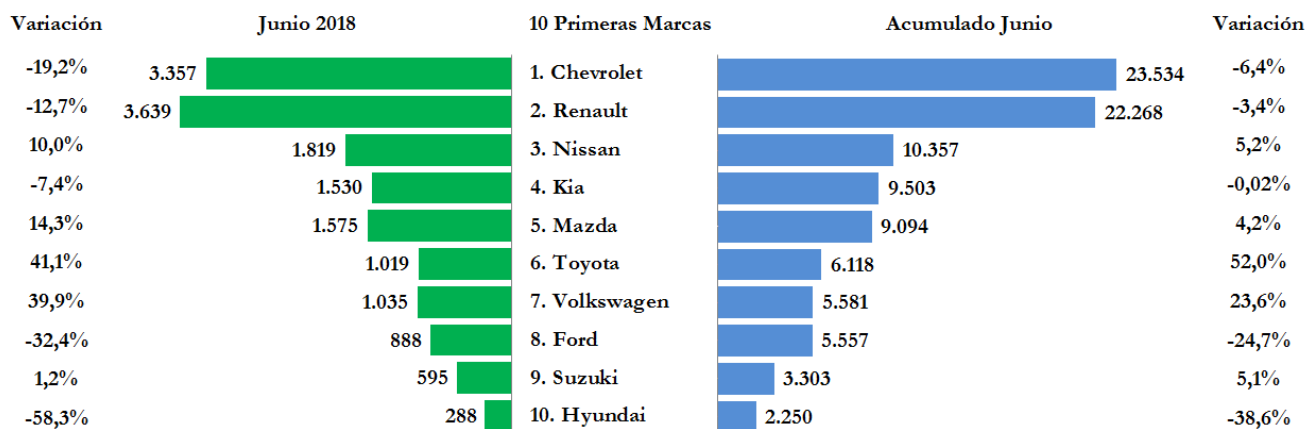
En junio se matricularon 18.270 vehículos nuevos

- El total de matrículas del sector automotor en el mes de junio de 2018 fue de 18.270 vehículos, que representaron una disminución de 7,8% respecto al mismo mes del año anterior, cuando se matricularon 19.826 unidades. Entre enero y junio se matricularon 113.173 vehículos, con un aumento de 0,2% respecto al mismo período del año anterior, cuando se matriculó un total de 112.974 vehículos. En el acumulado del año se destacaron los segmentos de utilitarios, “pick ups” y camionetas, con crecimientos de 3,9%, 28,1% y 0,8% respectivamente, frente al año anterior. (Ver páginas 4 a 7)



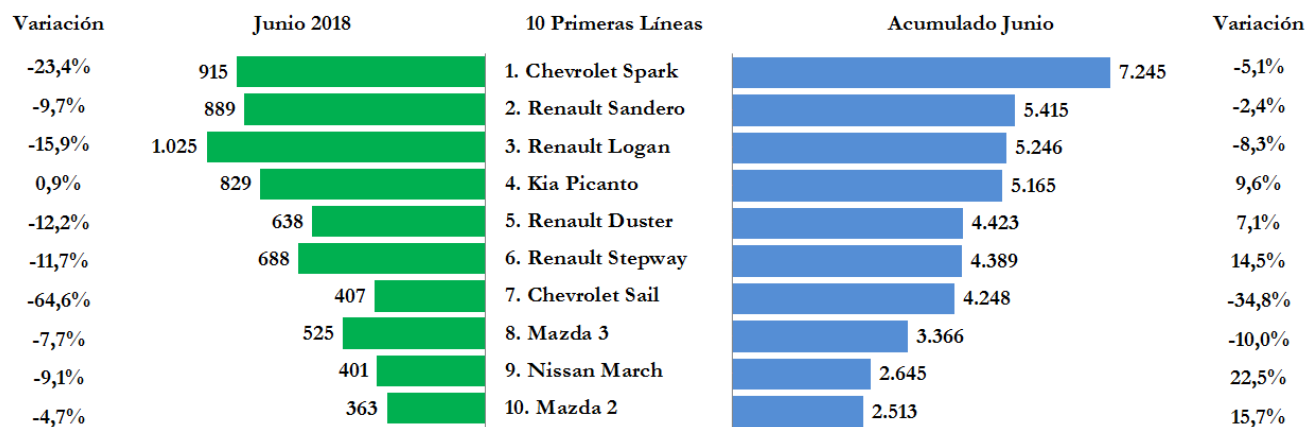
Fuente: Cálculos Fenalco–Andi con base en cifras del RUNT.

- Las cinco marcas con mayor número de matrículas acumuladas de enero a junio, fueron Chevrolet, Renault, Nissan, Kia y Mazda, con participaciones de mercado de 20,8%, 19,7%, 9,2%, 8,4% y 8,0%, respectivamente, que representaron el 66,1% del total de los vehículos matriculados en este período. En relación con el mismo período del año anterior, Nissan y Mazda aumentaron 5,2% y 4,2%, en tanto que Chevrolet, Renault y Kia disminuyeron 6,4%, 3,4% y 0,02%, respectivamente. (Ver página 11)



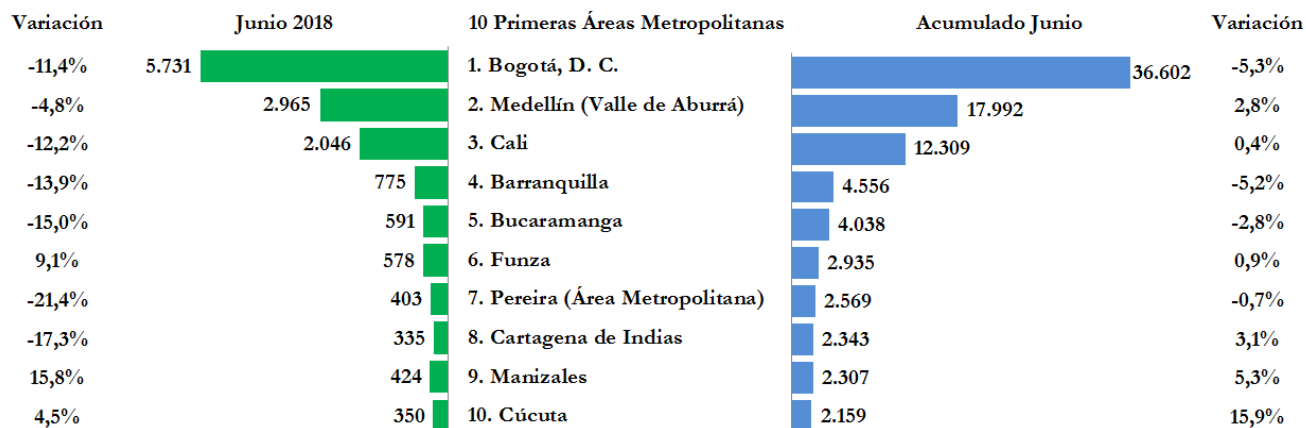
Fuente: Cálculos Fenalco-Andi con base en cifras del RUNT.

- Acumulado al mes de junio, Chevrolet Spark con una participación del 6,4%, Renault Sandero con el 4,8%, Renault Logan con 4,6%, Kia Picanto con 4,6% y Renault Duster con el 3,9% del mercado, ocuparon los cinco primeros lugares de matrículas en el país; estas cinco líneas representaron el 24,3% del total matriculado. En relación con el acumulado a junio del año anterior, Kia Picanto y Renault Duster aumentaron 9,6% y 7,1%, en tanto que Chevrolet Spark, Renault Sandero y Renault Logan disminuyeron 5,1%, 2,4% y 8,3%, respectivamente. (Ver página 8)



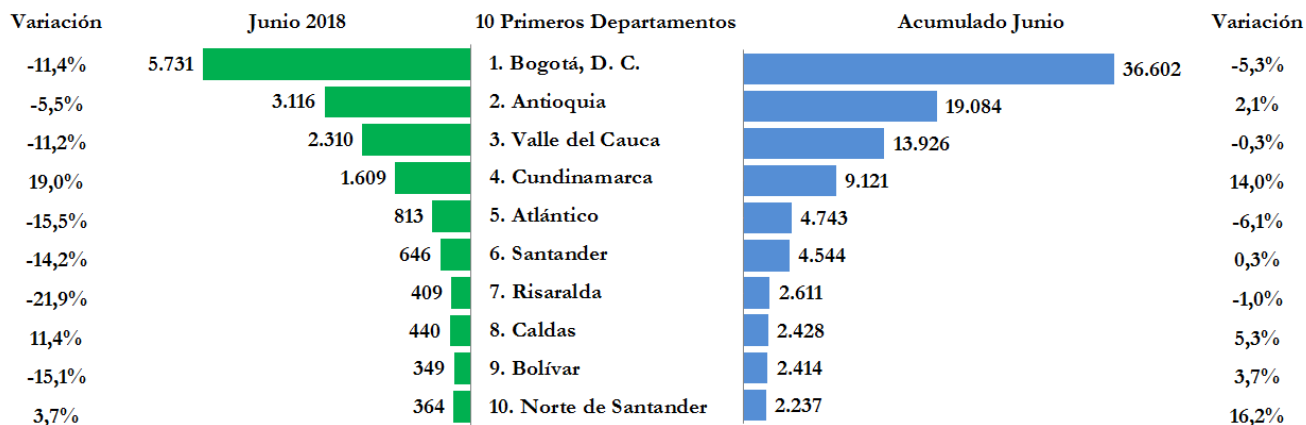
Fuente: Cálculos Fenalco-Andi con base en cifras del RUNT.

- En los seis primeros meses del año, las cinco ciudades y sus áreas metropolitanas con mayor número de vehículos matriculados fueron Bogotá, D. C., Medellín y el área metropolitana del Valle de Aburrá, Cali, Barranquilla y Bucaramanga, con participaciones de mercado de 32,3%, 15,9%, 10,9%, 4,0% y 3,6%, respectivamente, que en conjunto representaron el 66,7% del mercado nacional. Frente a los seis primeros meses del año anterior, Medellín (Valle de Aburrá) y Cali aumentaron 2,8% y 0,4%, en tanto que Bogotá, D. C., Barranquilla y Bucaramanga disminuyeron 5,3%, 5,2% y 2,8%, respectivamente. (Ver página 27)



Fuente: Cálculos Fenalco–Andi con base en cifras del RUNT.

- Después de Bogotá, D. C., que logró el 32,3% de participación de matrículas en el acumulado a junio de 2018, los departamentos de Antioquia con el 16,9% del mercado, Valle del Cauca con el 12,3%, Cundinamarca con el 8,1% y Atlántico con el 4,2%, ocuparon los siguientes lugares en matrículas; estos cinco departamentos representaron el 73,8% del total de los vehículos matriculados en este período. Respecto al acumulado a junio del año anterior, Antioquia y Cundinamarca aumentaron 2,1% y 14,0%, en tanto que Bogotá, D. C., Valle del Cauca y Atlántico disminuyeron 5,3%, 0,3% y 6,1%, respectivamente. (Ver página 23)



Fuente: Cálculos Fenalco–Andi con base en cifras del RUNT.

□

I. ESTADÍSTICAS GENERALES

INCLUYE

- Países de origen de los vehículos a marzo de 2018, última información disponible.
- Tipología de vehículos por cilindraje.
- Clasificación de las veinte líneas más matriculadas.
- Participación de las marcas por área metropolitana.

MATRÍCULAS *

Vehículos nuevos que registró el RUNT

ACUMULADO
AÑO 2018

113.173

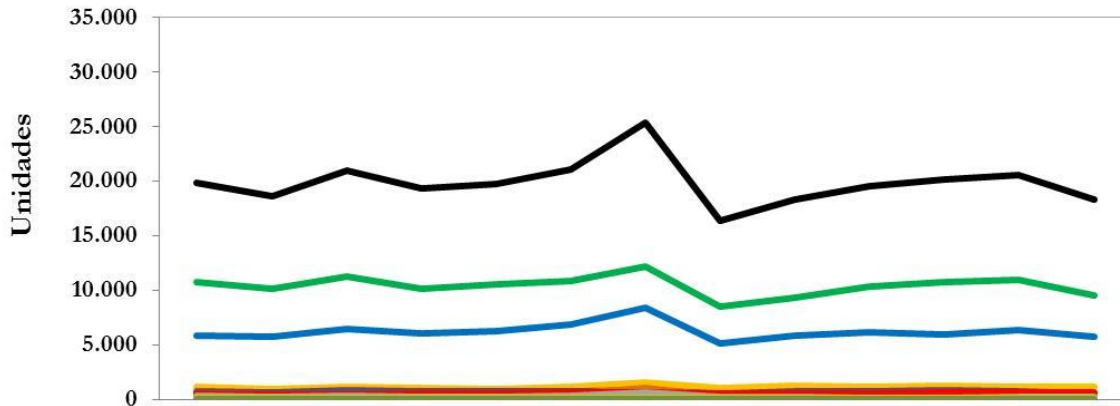
JUNIO
2018

18.270

* Para efecto de este documento:

- Las matrículas se refieren a automóviles, buses, busetas, camiones, camionetas, camperos, microbuses, tractocamiones, volquetas y cuadríciclos, año modelo 2015 o posterior, registrados en el RUNT como matrículas de nuevos o no usados. No incluye vehículos con reserva estadística.
- El segmento Comerciales Pasajeros comprende buses, microbuses y busetas.
- El segmento Comerciales Carga comprende camiones, tractocamiones y volquetas.

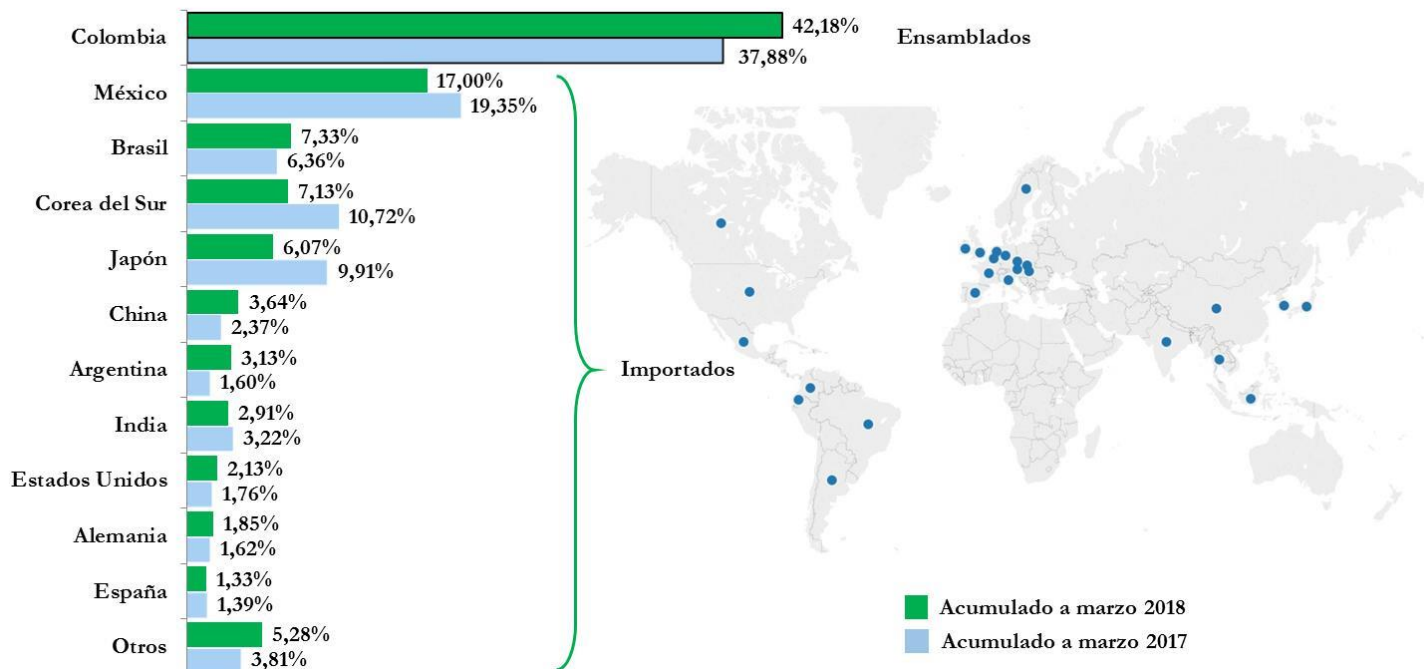
Matrículas de vehículos nuevos – junio de 2017 a junio de 2018



	jun.-17	jul.-17	ago.-17	sep.-17	oct.-17	nov.-17	dic.-17	ene.-18	feb.-18	mar.-18	abr.-18	may.-18	jun.-18
Total	19.826	18.607	20.901	19.297	19.689	21.103	25.386	16.399	18.293	19.523	20.166	20.522	18.270
Automóviles	10.728	10.102	11.239	10.142	10.485	10.799	12.167	8.513	9.311	10.307	10.696	10.960	9.516
Utilitarios	5.810	5.752	6.404	6.043	6.236	6.863	8.431	5.141	5.831	6.098	5.952	6.324	5.745
Pick Ups	1.126	955	1.096	1.083	882	1.120	1.555	1.085	1.203	1.121	1.285	1.119	1.105
Taxis	689	654	849	705	702	747	863	519	680	774	867	707	517
Comerciales Carga	473	424	440	416	474	503	989	334	364	385	488	486	496
Camionetas	536	407	416	526	542	599	625	510	518	556	604	583	575
Comerciales Pasajeros	325	211	295	244	238	352	599	199	236	147	162	216	223
Vans	139	102	162	138	130	114	154	91	141	127	107	121	81
Cuadríciclos	0	0	0	0	0	6	3	7	9	8	5	6	12

Fuente: Cálculos Fenalco–Andi con base en cifras del RUNT.

Países de origen de los vehículos del mercado automotor colombiano – acumulado a marzo de 2018 *



Fuente: Cálculos Fenalco–Andi con base en cifras de la DIAN y RUNT.

* Nota: Última información disponible.

Matrículas mensuales de vehículos nuevos

Mes	2014	2015	2016	2017	2018	Participación 2018	Variación 2018/2017
1 Enero	20.115	21.241	16.740	17.215	16.399	14,5%	-4,7%
2 Febrero	23.744	22.871	20.278	17.931	18.293	16,2%	2,0%
3 Marzo	24.075	24.671	19.737	21.022	19.523	17,3%	-7,1%
4 Abril	26.128	21.863	20.291	17.082	20.166	17,8%	18,1%
5 Mayo	26.865	22.525	19.464	19.898	20.522	18,1%	3,1%
6 Junio	22.974	22.476	20.589	19.826	18.270	16,1%	-7,8%
7 Julio	27.650	26.595	17.526	18.607	-	-	-
8 Agosto	27.465	23.208	22.409	20.901	-	-	-
9 Septiembre	29.528	24.855	21.378	19.297	-	-	-
10 Octubre	31.386	22.412	19.168	19.689	-	-	-
11 Noviembre	25.700	21.004	22.384	21.103	-	-	-
12 Diciembre	40.393	29.546	33.431	25.386	-	-	-
Total	326.023	283.267	253.395	237.957	113.173	100,0%	0,2%

Fuente: Cálculos Fenalco–Andi con base en cifras del RUNT.

Matrículas de vehículos nuevos por tipología y servicio en junio de 2018

Tipología	Particular	Público	Oficial	Total	Participación 2018	Variación 2018/2017
Automóviles	9.497	0	19	9.516	52,1%	-11,3%
Utilitarios	5.445	228	72	5.745	31,4%	-1,1%
Pick Ups	898	109	98	1.105	6,0%	-1,9%
Camionetas	86	471	18	575	3,1%	7,3%
Taxis	0	517	0	517	2,8%	-25,0%
Camiones	10	370	16	396	2,2%	-1,0%
Buses	7	121	8	136	0,7%	-35,5%
Vans	38	43	0	81	0,4%	-41,7%
Volquetas	0	66	11	77	0,4%	22,2%
Microbuses	2	64	5	71	0,4%	0,0%
Tractocamiones	0	20	3	23	0,1%	130,0%
Busetas	0	16	0	16	0,1%	-62,8%
Cuadriciclos	12	0	0	12	0,1%	-
Total	15.995	2.025	250	18.270	100,0%	-7,8%

Fuente: Cálculos Fenalco–Andi con base en cifras del RUNT.

Matrículas de vehículos nuevos por tipología y servicio – acumulado 2018

Tipología	Particular	Público	Oficial	Total	Participación 2018	Variación 2018/2017
Automóviles	59.100	0	203	59.303	52,4%	-2,7%
Utilitarios	33.270	1.481	340	35.091	31,0%	3,9%
Pick Ups	5.748	844	326	6.918	6,1%	28,1%
Taxis	0	4.064	0	4.064	3,6%	-3,2%
Camionetas	463	2.790	93	3.346	3,0%	0,8%
Camiones	62	1.945	137	2.144	1,9%	-8,6%
Buses	19	656	40	715	0,6%	-32,9%
Vans	370	255	43	668	0,6%	-18,0%
Microbuses	18	284	42	344	0,3%	-38,6%
Volquetas	1	291	20	312	0,3%	-2,2%
Busetas	1	88	35	124	0,1%	-32,6%
Tractocamiones	0	94	3	97	0,1%	115,6%
Cuadriciclos	47	0	0	47	0,0%	-
Total	99.099	12.792	1.282	113.173	100,0%	0,2%

Fuente: Cálculos Fenalco–Andi con base en cifras del RUNT.

Matrículas de vehículos nuevos por tipología y cilindraje en junio de 2018

Tipología	0 < Cilindraje ≤ 1.000 CC	1.000 < Cilindraje ≤ 1.500 CC	1.500 < Cilindraje ≤ 2.000 CC	2.000 < Cilindraje ≤ 3.000 CC	3.000 < Cilindraje ≤ 4.000 CC	Cilindraje > 4.000 CC	Sin Cilindraje	Total	Participación
Automóviles	735	3.470	5.220	47	8	14	22	9.516	52,1%
Utilitarios	2	479	3.560	1.426	245	32	1	5.745	31,4%
Pick Ups	0	13	183	782	111	16	0	1.105	6,0%
Camionetas	1	35	16	447	12	64	0	575	3,1%
Taxis	149	280	86	0	2	0	0	517	2,8%
Vans	0	50	21	8	2	0	0	81	0,4%
Otros (*)	0	0	0	0	0	0	731	731	4,0%
Total	887	4.327	9.086	2.710	380	126	754	18.270	100,0%

Nota (*): La categoría Otros corresponde a Microbuses, Buses, Busetas, Camiones, Tractocamiones y Volquetas.
Fuente: Cálculos Fenalco–Andi con base en cifras del RUNT.

Matrículas de vehículos nuevos por tipología y cilindraje – acumulado 2018

Tipología	0 < Cilindraje ≤ 1.000 CC	1.000 < Cilindraje ≤ 1.500 CC	1.500 < Cilindraje ≤ 2.000 CC	2.000 < Cilindraje ≤ 3.000 CC	3.000 < Cilindraje ≤ 4.000 CC	Cilindraje > 4.000 CC	Sin Cilindraje	Total	Participación
Automóviles	4.643	22.743	31.367	319	105	53	73	59.303	52,4%
Utilitarios	11	3.230	21.893	7.924	1.832	199	2	35.091	31,0%
Pick Ups	2	263	1.338	4.490	791	34	0	6.918	6,1%
Taxis	919	2.461	679	1	4	0	0	4.064	3,6%
Camionetas	4	169	88	2.712	27	346	0	3.346	3,0%
Vans	1	484	150	21	12	0	0	668	0,6%
Otros (*)	0	0	0	0	0	0	3.783	3.783	3,3%
Total	5.580	29.350	55.515	15.467	2.771	632	3.858	113.173	100,0%

Nota (*): La categoría Otros corresponde a Microbuses, Buses, Busetas, Camiones, Tractocamiones y Volquetas.
Fuente: Cálculos Fenalco–Andi con base en cifras del RUNT.

II. LÍNEAS

Clasificación de las veinte primeras líneas matriculadas por tipología en junio de 2018

Orden	Línea	Automóviles	Utilitarios	Pick Ups	Camionetas	Taxis	Camiones	Otros	Total
1	RENAULT LOGAN	996	0	0	0	29	0	0	1.025
2	CHEVROLET SPARK	915	0	0	0	0	0	0	915
3	RENAULT SANDERO	889	0	0	0	0	0	0	889
4	KIA PICANTO	613	0	0	0	216	0	0	829
5	RENAULT STEPWAY	688	0	0	0	0	0	0	688
6	RENAULT DUSTER	0	555	83	0	0	0	0	638
7	MAZDA 3	525	0	0	0	0	0	0	525
8	MAZDA CX-5	0	464	0	0	0	0	0	464
9	CHEVROLET ONIX	440	0	0	0	0	0	0	440
10	NISSAN FRONTIER	0	1	327	95	0	0	0	423
11	CHEVROLET BEAT	409	0	0	0	0	0	0	409
12	CHEVROLET SAIL	401	0	0	0	6	0	0	407
13	NISSAN MARCH	401	0	0	0	0	0	0	401
14	MAZDA 2	363	0	0	0	0	0	0	363
15	KIA RIO	340	0	0	0	0	0	0	340
16	NISSAN VERSA	303	0	0	0	0	0	0	303
17	NISSAN KICKS	0	298	0	0	0	0	0	298
18	VOLKSWAGEN GOL	296	0	0	0	0	0	0	296
19	CHEVROLET TRACKER	0	283	0	0	0	0	0	283
20	FORD FIESTA	273	0	0	0	0	0	0	273
	OTRAS LÍNEAS	1.664	4.144	695	480	266	396	416	8.061
	Total	9.516	5.745	1.105	575	517	396	416	18.270

Fuente: Cálculos Fenalco–Andi con base en cifras del RUNT.

Clasificación de las veinte primeras líneas matriculadas por tipología – acumulado 2018

Orden	Línea	Automóviles	Utilitarios	Pick Ups	Taxis	Camionetas	Camiones	Otros	Total
1	CHEVROLET SPARK	7.242	0	0	3	0	0	0	7.245
2	RENAULT SANDERO	5.415	0	0	0	0	0	0	5.415
3	RENAULT LOGAN	5.019	0	0	227	0	0	0	5.246
4	KIA PICANTO	3.809	0	0	1.356	0	0	0	5.165
5	RENAULT DUSTER	0	3.816	607	0	0	0	0	4.423

Clasificación de las veinte primeras líneas matriculadas por tipología – acumulado 2018

Orden	Línea	Automóviles	Utilitarios	Pick Ups	Taxis	Camionetas	Camiones	Otros	Total
6	RENAULT STEPWAY	4.389	0	0	0	0	0	0	4.389
7	CHEVROLET SAIL	4.164	0	0	84	0	0	0	4.248
8	MAZDA 3	3.366	0	0	0	0	0	0	3.366
9	NISSAN MARCH	2.645	0	0	0	0	0	0	2.645
10	MAZDA 2	2.513	0	0	0	0	0	0	2.513
11	CHEVROLET TRACKER	0	2.477	0	0	0	0	0	2.477
12	MAZDA CX-5	0	2.273	0	0	0	0	0	2.273
13	CHEVROLET ONIX	2.076	0	0	0	0	0	0	2.076
14	NISSAN FRONTIER	0	24	1.610	0	385	0	0	2.019
15	KIA RIO	2.002	0	0	0	0	0	0	2.002
16	CHEVROLET BEAT	2.000	0	0	0	0	0	0	2.000
17	VOLKSWAGEN GOL	1.912	0	0	0	0	0	0	1.912
18	FORD FIESTA	1.757	0	0	0	0	0	0	1.757
19	NISSAN KICKS	0	1.700	0	0	0	0	0	1.700
20	TOYOTA PRADO	0	1.527	0	0	0	0	0	1.527
	OTRAS LÍNEAS	10.994	23.274	4.701	2.394	2.961	2.144	2.307	48.775
	Total	59.303	35.091	6.918	4.064	3.346	2.144	2.307	113.173

Fuente: Cálculos Fenalco–Andi con base en cifras del RUNT.

Comportamiento de las veinte primeras líneas matrículas de vehículos nuevos en junio de 2018

Orden	Línea	Mes	% Mes	Variación Frente al Año Anterior
1	RENAULT LOGAN	1.025	5,6%	-15,9%
2	CHEVROLET SPARK	915	5,0%	-23,4%
3	RENAULT SANDERO	889	4,9%	-9,7%
4	KIA PICANTO	829	4,5%	0,9%
5	RENAULT STEPWAY	688	3,8%	-11,7%
6	RENAULT DUSTER	638	3,5%	-12,2%
7	MAZDA 3	525	2,9%	-7,7%
8	MAZDA CX-5	464	2,5%	74,4%
9	CHEVROLET ONIX	440	2,4%	89,7%
10	NISSAN FRONTIER	423	2,3%	33,9%
11	CHEVROLET BEAT	409	2,2%	-
12	CHEVROLET SAIL	407	2,2%	-64,6%
13	NISSAN MARCH	401	2,2%	-9,1%
14	MAZDA 2	363	2,0%	-4,7%
15	KIA RIO	340	1,9%	2,1%

Comportamiento de las veinte primeras líneas matrículas de vehículos nuevos en junio de 2018

Orden	Línea	Mes	% Mes	Variación Frente al Año Anterior
16	NISSAN VERSA	303	1,7%	14,3%
17	NISSAN KICKS	298	1,6%	24,2%
18	VOLKSWAGEN GOL	296	1,6%	6,9%
19	CHEVROLET TRACKER	283	1,5%	-31,1%
20	FORD FIESTA	273	1,5%	-51,9%
	OTRAS LÍNEAS	8.061	44,1%	-6,8%
	Total	18.270	100,0%	-7,8%

Fuente: Cálculos Fenalco–Andi con base en cifras del RUNT.

Comportamiento de las veinte primeras líneas matrículas de vehículos nuevos – acumulado 2018

Orden	Línea	Acumulado Año	% Año	Variación Frente al Año Anterior
1	CHEVROLET SPARK	7.245	6,4%	-5,1%
2	RENAULT SANDERO	5.415	4,8%	-2,4%
3	RENAULT LOGAN	5.246	4,6%	-8,3%
4	KIA PICANTO	5.165	4,6%	9,6%
5	RENAULT DUSTER	4.423	3,9%	7,1%
6	RENAULT STEPWAY	4.389	3,9%	14,5%
7	CHEVROLET SAIL	4.248	3,8%	-34,8%
8	MAZDA 3	3.366	3,0%	-10,0%
9	NISSAN MARCH	2.645	2,3%	22,5%
10	MAZDA 2	2.513	2,2%	15,7%
11	CHEVROLET TRACKER	2.477	2,2%	-14,7%
12	MAZDA CX-5	2.273	2,0%	17,0%
13	CHEVROLET ONIX	2.076	1,8%	38,7%
14	NISSAN FRONTIER	2.019	1,8%	4,0%
15	KIA RIO	2.002	1,8%	1,0%
16	CHEVROLET BEAT	2.000	1,8%	-
17	VOLKSWAGEN GOL	1.912	1,7%	11,7%
18	FORD FIESTA	1.757	1,6%	-39,0%
19	NISSAN KICKS	1.700	1,5%	5,8%
20	TOYOTA PRADO	1.527	1,3%	61,9%
	OTRAS LÍNEAS	48.775	43,1%	-1,3%
	Total	113.173	100,0%	0,2%

Fuente: Cálculos Fenalco–Andi con base en cifras del RUNT.

III. MARCAS

Comportamiento de las matrículas de vehículos nuevos por marca en junio de 2018

Orden	Marca	Mes	% Mes	Variación Frente al Año Anterior
1	RENAULT	3.639	19,9%	-12,7%
2	CHEVROLET	3.357	18,4%	-19,2%
3	NISSAN	1.819	10,0%	10,0%
4	MAZDA	1.575	8,6%	14,3%
5	KIA	1.530	8,4%	-7,4%
6	VOLKSWAGEN	1.035	5,7%	39,9%
7	TOYOTA	1.019	5,6%	41,1%
8	FORD	888	4,9%	-32,4%
9	SUZUKI	595	3,3%	1,2%
10	HYUNDAI	288	1,6%	-58,3%
11	JAC	241	1,3%	7,1%
12	BMW	227	1,2%	-21,5%
13	MERCEDES-BENZ	227	1,2%	-16,5%
14	HONDA	187	1,0%	6,3%
15	FOTON	159	0,9%	-38,4%
16	HINO	158	0,9%	-11,7%
17	JEEP	139	0,8%	183,7%
18	FIAT	110	0,6%	340,0%
19	SUBARU	103	0,6%	0,0%
20	DODGE	101	0,6%	14,8%
21	AUDI	94	0,5%	-31,9%
22	INTERNATIONAL	75	0,4%	212,5%
23	PEUGEOT	75	0,4%	-14,8%
24	CITROËN	65	0,4%	38,3%
25	MITSUBISHI	61	0,3%	-61,4%
26	DFSK	59	0,3%	-31,4%
27	VOLVO CARS	48	0,3%	-4,0%
28	CHANGAN	35	0,2%	59,1%
29	JMC	35	0,2%	218,2%
30	MINI	35	0,2%	94,4%
31	SSANGYONG	29	0,2%	7,4%
32	SEAT	27	0,1%	35,0%
33	LAND ROVER	22	0,1%	-38,9%
34	FAW	18	0,1%	5,9%
35	KENWORTH	18	0,1%	80,0%

Comportamiento de las matrículas de vehículos nuevos por marca en junio de 2018

Orden	Marca	Mes	% Mes	Variación Frente al Año Anterior
36	SCANIA	18	0,1%	-40,0%
37	BAIC	16	0,1%	-27,3%
38	IVECO	15	0,1%	36,4%
39	LANDWIND	15	0,1%	650,0%
40	ŠKODA	12	0,1%	33,3%
41	MACK	11	0,1%	-31,3%
42	FREIGHTLINER	9	0,0%	-40,0%
43	MG MORRIS GARAGES	9	0,0%	-25,0%
44	VOLVO COMERCIALES	8	0,0%	-11,1%
45	AGRALE	7	0,0%	600,0%
46	CHANGHE	6	0,0%	50,0%
47	MAHINDRA	6	0,0%	100,0%
48	LEXUS	5	0,0%	-50,0%
49	MITSUBISHI FUSO	5	0,0%	-76,2%
50	JAGUAR	4	0,0%	-55,6%
51	YUEJIN	4	0,0%	-33,3%
52	YUTONG	4	0,0%	33,3%
53	BIRO	3	0,0%	-
54	DS	3	0,0%	200,0%
55	GREAT WALL	3	0,0%	-95,5%
56	CHERY	2	0,0%	-96,5%
57	DONG FENG	2	0,0%	-71,4%
58	LIFAN	2	0,0%	-80,0%
59	SINOTRUK	2	0,0%	-
60	BAIC-KENBO	1	0,0%	-50,0%
61	BRILLIANCE	1	0,0%	0,0%
62	DAF	1	0,0%	-50,0%
63	GOLDEN DRAGON	1	0,0%	-66,7%
64	MASERATI	1	0,0%	0,0%
65	NON PLUS ULTRA	1	0,0%	-
	OTRAS MARCAS	0	0,0%	-100,0%
Total		18.270	100,0%	-7,8%

Fuente: Cálculos Fenalco-Andi con base en cifras del RUNT.

Comportamiento de las matrículas de vehículos nuevos por marca – acumulado 2018

Orden	Marca	Acumulado Año	% Año	Variación Frente al Año Anterior
1	CHEVROLET	23.534	20,8%	-6,4%
2	RENAULT	22.268	19,7%	-3,4%
3	NISSAN	10.357	9,2%	5,2%
4	KIA	9.503	8,4%	0,0%
5	MAZDA	9.094	8,0%	4,2%
6	TOYOTA	6.118	5,4%	52,0%
7	VOLKSWAGEN	5.581	4,9%	23,6%
8	FORD	5.557	4,9%	-24,7%
9	SUZUKI	3.303	2,9%	5,1%
10	HYUNDAI	2.250	2,0%	-38,6%
11	MERCEDES-BENZ	1.597	1,4%	-3,5%
12	BMW	1.568	1,4%	11,0%
13	JAC	1.387	1,2%	3,0%
14	FOTON	1.096	1,0%	17,1%
15	HONDA	1.064	0,9%	22,4%
16	FIAT	942	0,8%	2.255,0%
17	HINO	791	0,7%	-14,8%
18	MITSUBISHI	652	0,6%	6,5%
19	SUBARU	625	0,6%	29,4%
20	AUDI	579	0,5%	23,2%
21	JEEP	579	0,5%	102,4%
22	DFSK	553	0,5%	11,9%
23	PEUGEOT	490	0,4%	74,4%
24	DODGE	448	0,4%	-15,6%
25	CITROËN	347	0,3%	84,6%
26	VOLVO CARS	265	0,2%	3,9%
27	JMC	238	0,2%	88,9%
28	CHANGAN	231	0,2%	9,5%
29	MINI	211	0,2%	70,2%
30	INTERNATIONAL	193	0,2%	7,8%
31	FREIGHTLINER	172	0,2%	186,7%
32	SSANGYONG	148	0,1%	-33,0%
33	LAND ROVER	134	0,1%	-17,3%
34	FAW	120	0,1%	22,4%
35	BAIC	115	0,1%	17,3%
36	SCANIA	93	0,1%	20,8%
37	SEAT	87	0,1%	29,9%
38	GREAT WALL	78	0,1%	-60,8%

Comportamiento de las matrículas de vehículos nuevos por marca – acumulado 2018

Orden	Marca	Acumulado Año	% Año	Variación Frente al Año Anterior
39	KENWORTH	71	0,1%	47,9%
40	IVECO	55	0,0%	52,8%
41	LANDWIND	55	0,0%	511,1%
42	MG MORRIS GARAGES	44	0,0%	-42,1%
43	JAGUAR	41	0,0%	2,5%
44	MITSUBISHI FUSO	40	0,0%	-61,2%
45	DONG FENG	39	0,0%	-27,8%
46	MAHINDRA	39	0,0%	18,2%
47	CHERY	36	0,0%	-93,3%
48	CHANGHE	34	0,0%	-45,2%
49	ŠKODA	34	0,0%	-47,7%
50	DAF	32	0,0%	-33,3%
51	AGRALE	31	0,0%	-24,4%
52	PORSCHE	31	0,0%	-35,4%
53	YUTONG	27	0,0%	28,6%
54	LEXUS	26	0,0%	-38,1%
55	SUNLONG	20	0,0%	-
56	VOLVO COMERCIALES	17	0,0%	-26,1%
57	SINOTRUK	15	0,0%	7,1%
58	GOLDEN DRAGON	13	0,0%	-27,8%
59	MACK	13	0,0%	-48,0%
60	YUEJIN	12	0,0%	-58,6%
61	KENBO	9	0,0%	-
62	LIFAN	9	0,0%	-80,9%
63	DS	8	0,0%	300,0%
64	HME	7	0,0%	-
65	NON PLUS ULTRA	7	0,0%	-
66	DAEWOO	5	0,0%	400,0%
67	AM GENERAL	4	0,0%	-
68	BYD	4	0,0%	-82,6%
69	MASERATI	4	0,0%	-42,9%
70	BIRO	3	0,0%	-
71	BRILLIANCE	3	0,0%	-78,6%
72	CADILLAC	3	0,0%	200,0%
73	DFLZ	2	0,0%	-60,0%
74	RENAULT TRUCKS	2	0,0%	-
75	SMART	2	0,0%	-
76	BAIC-KENBO	1	0,0%	-96,3%
77	FERRARI	1	0,0%	0,0%

Comportamiento de las matrículas de vehículos nuevos por marca – acumulado 2018

Orden	Marca	Acumulado Año	% Año	Variación Frente al Año Anterior
78	FORLAND	1	0,0%	-
79	GMC	1	0,0%	-
80	INFINITI	1	0,0%	-50,0%
81	JINBEI	1	0,0%	-
82	QILING	1	0,0%	-83,3%
83	SHINERAY	1	0,0%	-90,9%
	OTRAS MARCAS	0	0,0%	-100,0%
	Total	113.173	100,0%	0,2%

Fuente: Cálculos Fenalco–Andi con base en cifras del RUNT.

Matrículas de vehículos nuevos por marca y tipología en junio de 2018

Marca	Automóviles	Utilitarios	Pick Ups	Camionetas	Taxis	Camiones	Buses	Vans	Volquetas	Microbuses	Tractocamiones	Busetas	Cuadriciclos	Total	%
RENAULT	2.579	872	96	16	29	0	0	14	0	24	0	0	9	3.639	19,9%
CHEVROLET	2.187	494	144	154	102	159	42	31	4	34	0	6	0	3.357	18,4%
NISSAN	792	599	327	101	0	0	0	0	0	0	0	0	0	1.819	10,0%
MAZDA	896	652	27	0	0	0	0	0	0	0	0	0	0	1.575	8,6%
KIA	1.070	233	0	0	227	0	0	0	0	0	0	0	0	1.530	8,4%
VOLKSWAGEN	767	116	102	16	0	6	14	7	1	0	0	6	0	1.035	5,7%
TOYOTA	105	658	255	1	0	0	0	0	0	0	0	0	0	1.019	5,6%
FORD	297	495	83	11	0	2	0	0	0	0	0	0	0	888	4,9%
SUZUKI	274	307	0	0	14	0	0	0	0	0	0	0	0	595	3,3%
HYUNDAI	82	66	0	1	115	23	1	0	0	0	0	0	0	288	1,6%
JAC	6	94	8	79	11	43	0	0	0	0	0	0	0	241	1,3%
BMW	90	137	0	0	0	0	0	0	0	0	0	0	0	227	1,2%
MERCEDES-BENZ	86	96	0	0	0	13	20	7	3	2	0	0	0	227	1,2%
HONDA	6	181	0	0	0	0	0	0	0	0	0	0	0	187	1,0%
FOTON	0	22	14	77	0	39	0	7	0	0	0	0	0	159	0,9%
HINO	0	1	0	64	0	61	23	0	3	2	1	3	0	158	0,9%
JEEP	1	138	0	0	0	0	0	0	0	0	0	0	0	139	0,8%
FIAT	105	1	4	0	0	0	0	0	0	0	0	0	0	110	0,6%
SUBARU	5	98	0	0	0	0	0	0	0	0	0	0	0	103	0,6%

Matrículas de vehículos nuevos por marca y tipología en junio de 2018

Marca	Automóviles	Utilitarios	Pick Ups	Camionetas	Taxis	Camiones	Buses	Vans	Volquetas	Microbuses	Tractocamiones	Busetas	Cuadriciclos	Total	%
DODGE	0	83	14	0	2	0	0	2	0	0	0	0	0	101	0,6%
AUDI	25	69	0	0	0	0	0	0	0	0	0	0	0	94	0,5%
INTERNATIONAL	0	0	0	0	0	27	0	0	47	0	1	0	0	75	0,4%
PEUGEOT	13	62	0	0	0	0	0	0	0	0	0	0	0	75	0,4%
CITROËN	49	16	0	0	0	0	0	0	0	0	0	0	0	65	0,4%
MITSUBISHI	0	44	17	0	0	0	0	0	0	0	0	0	0	61	0,3%
DFSK	0	24	1	26	0	0	0	8	0	0	0	0	0	59	0,3%
VOLVO CARS	12	36	0	0	0	0	0	0	0	0	0	0	0	48	0,3%
CHANGAN	0	31	1	1	0	0	0	2	0	0	0	0	0	35	0,2%
JMC	0	0	4	26	0	5	0	0	0	0	0	0	0	35	0,2%
MINI	35	0	0	0	0	0	0	0	0	0	0	0	0	35	0,2%
SSANGYONG	0	29	0	0	0	0	0	0	0	0	0	0	0	29	0,2%
SEAT	8	19	0	0	0	0	0	0	0	0	0	0	0	27	0,1%
LAND ROVER	0	22	0	0	0	0	0	0	0	0	0	0	0	22	0,1%
FAW	0	0	0	0	16	0	0	0	2	0	0	0	0	18	0,1%
KENWORTH	0	0	0	0	0	1	0	0	1	0	16	0	0	18	0,1%
SCANIA	0	0	0	0	0	0	17	0	1	0	0	0	0	18	0,1%
BAIC	0	15	0	0	0	0	0	1	0	0	0	0	0	16	0,1%
IVECO	0	2	0	0	0	4	0	0	0	9	0	0	0	15	0,1%
LANDWIND	0	15	0	0	0	0	0	0	0	0	0	0	0	15	0,1%
ŠKODA	11	1	0	0	0	0	0	0	0	0	0	0	0	12	0,1%
MACK	0	0	0	0	0	0	0	0	8	0	3	0	0	11	0,1%
FREIGHTLINER	0	0	0	0	0	0	0	0	7	0	2	0	0	9	0,0%
MG MORRIS GARAGES	9	0	0	0	0	0	0	0	0	0	0	0	0	9	0,0%
VOLVO COMERCIALES	0	0	0	0	0	0	8	0	0	0	0	0	0	8	0,0%
AGRALE	0	0	0	0	0	0	7	0	0	0	0	0	0	7	0,0%
CHANGHE	0	2	3	1	0	0	0	0	0	0	0	0	0	6	0,0%
MAHINDRA	2	2	2	0	0	0	0	0	0	0	0	0	0	6	0,0%
LEXUS	1	4	0	0	0	0	0	0	0	0	0	0	0	5	0,0%
MITSUBISHI FUSO	0	0	0	1	0	4	0	0	0	0	0	0	0	5	0,0%
JAGUAR	0	4	0	0	0	0	0	0	0	0	0	0	0	4	0,0%
YUEJIN	0	0	0	0	0	4	0	0	0	0	0	0	0	4	0,0%
YUTONG	0	0	0	0	0	0	4	0	0	0	0	0	0	4	0,0%

Matrículas de vehículos nuevos por marca y tipología en junio de 2018

Marca	Automóviles	Utilitarios	Pick Ups	Camionetas	Taxis	Camiones	Buses	Vans	Volquetas	Microbuses	Tractocamiones	Busetas	Cuadriciclos	Total	%
BIRO	0	0	0	0	0	0	0	0	0	0	0	0	3	3	0,0%
DS	2	1	0	0	0	0	0	0	0	0	0	0	0	3	0,0%
GREAT WALL	0	0	3	0	0	0	0	0	0	0	0	0	0	3	0,0%
CHERY	0	1	0	0	1	0	0	0	0	0	0	0	0	2	0,0%
DONG FENG	0	0	0	0	0	2	0	0	0	0	0	0	0	2	0,0%
LIFAN	0	1	0	0	0	0	0	1	0	0	0	0	0	2	0,0%
SINOTRUK	0	0	0	0	0	2	0	0	0	0	0	0	0	2	0,0%
BAIC-KENBO	0	1	0	0	0	0	0	0	0	0	0	0	0	1	0,0%
BRILLIANCE	0	1	0	0	0	0	0	0	0	0	0	0	0	1	0,0%
DAF	0	0	0	0	0	1	0	0	0	0	0	0	0	1	0,0%
GOLDEN DRAGON	0	0	0	0	0	0	0	1	0	0	0	0	0	1	0,0%
MASERATI	1	0	0	0	0	0	0	0	0	0	0	0	0	1	0,0%
NON PLUS ULTRA	0	0	0	0	0	0	0	0	0	0	0	1	0	1	0,0%
OTRAS MARCAS	0	0	0	0	0	0	0	0	0	0	0	0	0	0	0,0%
Total	9.516	5.745	1.105	575	517	396	136	81	77	71	23	16	12	18.270	100,0%

Fuente: Cálculos Fenalco–Andi con base en cifras del RUNT.

Matrículas de vehículos nuevos por marca y tipología – acumulado 2018

Marca	Automóviles	Utilitarios	Pick Ups	Taxis	Camionetas	Camiones	Buses	Vans	Microbuses	Volquetas	Busetas	Tractocamiones	Cuadriciclos	Total	%
CHEVROLET	16.014	3.770	446	758	988	818	252	291	120	14	63	0	0	23.534	20,8%
RENAULT	14.854	5.724	1.040	228	131	0	0	86	161	0	0	0	44	22.268	19,7%
NISSAN	4.657	3.661	1.611	0	424	4	0	0	0	0	0	0	0	10.357	9,2%
KIA	6.449	1.538	3	1.449	64	0	0	0	0	0	0	0	0	9.503	8,4%
MAZDA	5.939	2.968	187	0	0	0	0	0	0	0	0	0	0	9.094	8,0%
TOYOTA	458	4.116	1.528	0	16	0	0	0	0	0	0	0	0	6.118	5,4%
VOLKSWAGEN	3.981	731	669	0	78	34	16	50	0	3	19	0	0	5.581	4,9%
FORD	1.892	3.043	593	0	11	18	0	0	0	0	0	0	0	5.557	4,9%
SUZUKI	1.388	1.825	0	89	0	0	0	1	0	0	0	0	0	3.303	2,9%

Matrículas de vehículos nuevos por marca y tipología – acumulado 2018

Marca	Automóviles	Utilitarios	Pick Ups	Taxis	Camionetas	Camiones	Buses	Vans	Microbuses	Volquetas	Busetas	Tractocamiones	Cuadriciclos	Total	%
HYUNDAI	422	325	0	1.340	10	129	8	1	10	0	5	0	0	2.250	2,0%
MERCEDES-BENZ	743	627	0	0	0	56	119	17	19	6	10	0	0	1.597	1,4%
BMW	560	1.008	0	0	0	0	0	0	0	0	0	0	0	1.568	1,4%
JAC	19	536	56	60	472	238	0	4	1	1	0	0	0	1.387	1,2%
FOTON	0	127	145	0	502	258	0	59	0	5	0	0	0	1.096	1,0%
HONDA	122	928	4	0	0	0	0	10	0	0	0	0	0	1.064	0,9%
FIAT	797	49	96	0	0	0	0	0	0	0	0	0	0	942	0,8%
HINO	0	1	0	0	345	251	142	0	3	13	18	18	0	791	0,7%
MITSUBISHI	1	401	250	0	0	0	0	0	0	0	0	0	0	652	0,6%
SUBARU	37	588	0	0	0	0	0	0	0	0	0	0	0	625	0,6%
AUDI	118	461	0	0	0	0	0	0	0	0	0	0	0	579	0,5%
JEEP	3	576	0	0	0	0	0	0	0	0	0	0	0	579	0,5%
DFSK	0	238	128	0	88	0	0	99	0	0	0	0	0	553	0,5%
PEUGEOT	120	370	0	0	0	0	0	0	0	0	0	0	0	490	0,4%
DODGE	0	422	21	3	0	0	0	2	0	0	0	0	0	448	0,4%
CITROËN	294	51	0	1	0	0	0	1	0	0	0	0	0	347	0,3%
VOLVO CARS	48	217	0	0	0	0	0	0	0	0	0	0	0	265	0,2%
JMC	0	2	38	0	151	47	0	0	0	0	0	0	0	238	0,2%
CHANGAN	0	194	3	0	32	0	0	2	0	0	0	0	0	231	0,2%
MINI	211	0	0	0	0	0	0	0	0	0	0	0	0	211	0,2%
INTERNATIONAL	0	0	0	0	0	114	0	0	0	71	0	8	0	193	0,2%
FREIGHTLINER	0	0	0	0	0	0	0	0	0	157	0	15	0	172	0,2%
SSANGYONG	0	133	6	0	0	0	0	9	0	0	0	0	0	148	0,1%
LAND ROVER	0	134	0	0	0	0	0	0	0	0	0	0	0	134	0,1%
FAW	0	0	0	116	0	0	0	0	0	2	0	2	0	120	0,1%
BAIC	1	86	0	0	2	0	0	26	0	0	0	0	0	115	0,1%
SCANIA	0	0	0	0	0	4	85	0	0	4	0	0	0	93	0,1%
SEAT	49	38	0	0	0	0	0	0	0	0	0	0	0	87	0,1%
GREAT WALL	0	17	56	0	5	0	0	0	0	0	0	0	0	78	0,1%
KENWORTH	0	0	0	0	0	21	0	0	0	1	0	49	0	71	0,1%
IVECO	0	3	0	0	0	36	0	0	16	0	0	0	0	55	0,0%
LANDWIND	2	53	0	0	0	0	0	0	0	0	0	0	0	55	0,0%
MG MORRIS GARAGES	44	0	0	0	0	0	0	0	0	0	0	0	0	44	0,0%

Matrículas de vehículos nuevos por marca y tipología – acumulado 2018

Marca	Automóviles	Utilitarios	Pick Ups	Taxis	Camionetas	Camiones	Buses	Vans	Microbuses	Volquetas	Busetas	Tractocamiones	Cuadriciclos	Total	%
JAGUAR	26	15	0	0	0	0	0	0	0	0	0	0	0	41	0,0%
MITSUBISHI FUSO	0	0	0	0	4	36	0	0	0	0	0	0	0	40	0,0%
DONG FENG	0	0	0	0	0	39	0	0	0	0	0	0	0	39	0,0%
MAHINDRA	4	9	25	0	1	0	0	0	0	0	0	0	0	39	0,0%
CHERY	1	12	1	18	1	0	0	3	0	0	0	0	0	36	0,0%
CHANGHE	0	7	10	0	17	0	0	0	0	0	0	0	0	34	0,0%
ŠKODA	23	11	0	0	0	0	0	0	0	0	0	0	0	34	0,0%
DAF	0	0	0	0	0	12	0	0	0	20	0	0	0	32	0,0%
AGRALE	0	0	0	0	0	0	30	0	0	0	1	0	0	31	0,0%
PORSCHE	10	21	0	0	0	0	0	0	0	0	0	0	0	31	0,0%
YUTONG	0	0	0	0	0	0	24	0	2	0	1	0	0	27	0,0%
LEXUS	1	25	0	0	0	0	0	0	0	0	0	0	0	26	0,0%
SUNLONG	0	0	0	0	0	0	20	0	0	0	0	0	0	20	0,0%
VOLVO COMERCIALES	0	0	0	0	0	0	17	0	0	0	0	0	0	17	0,0%
SINOTRUK	0	0	0	0	3	10	0	0	0	2	0	0	0	15	0,0%
GOLDEN DRAGON	0	0	0	0	0	0	0	3	10	0	0	0	0	13	0,0%
MACK	0	0	0	0	0	0	0	0	0	8	0	5	0	13	0,0%
YUEJIN	0	0	0	0	1	10	0	0	1	0	0	0	0	12	0,0%
KENBO	0	9	0	0	0	0	0	0	0	0	0	0	0	9	0,0%
LIFAN	0	4	0	1	0	0	0	4	0	0	0	0	0	9	0,0%
DS	7	1	0	0	0	0	0	0	0	0	0	0	0	8	0,0%
HME	0	0	0	0	0	7	0	0	0	0	0	0	0	7	0,0%
NON PLUS ULTRA	0	0	0	0	0	0	0	0	0	0	7	0	0	7	0,0%
DAEWOO	0	0	0	0	0	0	0	0	0	5	0	0	0	5	0,0%
AM GENERAL	0	4	0	0	0	0	0	0	0	0	0	0	0	4	0,0%
BYD	0	1	0	1	0	0	2	0	0	0	0	0	0	4	0,0%
MASERATI	2	2	0	0	0	0	0	0	0	0	0	0	0	4	0,0%
BIRO	0	0	0	0	0	0	0	0	0	0	0	0	3	3	0,0%
BRILLIANCE	0	3	0	0	0	0	0	0	0	0	0	0	0	3	0,0%
CADILLAC	0	3	0	0	0	0	0	0	0	0	0	0	0	3	0,0%
DFLZ	2	0	0	0	0	0	0	0	0	0	0	0	0	2	0,0%
RENAULT TRUCKS	0	0	0	0	0	2	0	0	0	0	0	0	0	2	0,0%
SMART	2	0	0	0	0	0	0	0	0	0	0	0	0	2	0,0%

Matrículas de vehículos nuevos por marca y tipología – acumulado 2018

Marca	Automóviles	Utilitarios	Pick Ups	Taxis	Camionetas	Camiones	Buses	Vans	Microbuses	Volquetas	Busetas	Tractocamiones	Cuadriciclos	Total	%
BAIC-KENBO	0	1	0	0	0	0	0	0	0	0	0	0	0	1	0,0%
FERRARI	1	0	0	0	0	0	0	0	0	0	0	0	0	1	0,0%
FORLAND	0	0	1	0	0	0	0	0	0	0	0	0	0	1	0,0%
GMC	1	0	0	0	0	0	0	0	0	0	0	0	0	1	0,0%
INFINITI	0	1	0	0	0	0	0	0	0	0	0	0	0	1	0,0%
JINBEI	0	0	0	0	0	0	0	0	1	0	0	0	0	1	0,0%
QILING	0	0	1	0	0	0	0	0	0	0	0	0	0	1	0,0%
SHINERAY	0	1	0	0	0	0	0	0	0	0	0	0	0	1	0,0%
OTRAS MARCAS	0	0	0	0	0	0	0	0	0	0	0	0	0	0	0,0%
Total	59.303	35.091	6.918	4.064	3.346	2.144	715	668	344	312	124	97	47	113.173	100,0%

Fuente: Cálculos Fenalco–Andi con base en cifras del RUNT.

IV. MARCAS POR ÁREAS METROPOLITANAS

Participación de las marcas por área metropolitana en junio de 2018

Orden	Marca	Bogotá, D. C.	Medellín (Valle de Aburrá)	Cali	Barranquilla	Bucaramanga	Funza	Manizales	Pereira (Área Metropolitana)	Villavicencio	Cúcuta	Otras	Total	Total Matrículas
1	RENAULT	26,4%	20,5%	9,8%	3,9%	3,4%	4,4%	2,1%	1,8%	2,4%	1,6%	23,7%	100,0%	3.639
2	CHEVROLET	22,1%	14,3%	13,6%	5,5%	3,1%	4,5%	2,8%	2,4%	1,2%	2,9%	27,8%	100,0%	3.357
3	NISSAN	29,6%	11,7%	13,9%	4,3%	3,5%	3,1%	2,6%	2,6%	3,1%	1,4%	24,4%	100,0%	1.819
4	MAZDA	34,2%	22,7%	10,9%	3,7%	2,9%	0,6%	2,3%	2,7%	1,7%	1,5%	16,8%	100,0%	1.575
5	KIA	29,4%	13,2%	19,5%	6,3%	3,8%	0,3%	2,2%	3,3%	2,1%	1,4%	18,6%	100,0%	1.530
6	VOLKSWAGEN	47,8%	11,3%	6,7%	2,4%	3,3%	1,7%	4,2%	3,0%	1,7%	1,4%	16,4%	100,0%	1.035
7	TOYOTA	34,5%	24,5%	4,9%	3,7%	2,1%	1,4%	2,1%	0,9%	4,0%	5,2%	16,7%	100,0%	1.019
8	FORD	48,0%	13,0%	11,0%	3,9%	3,5%	1,8%	1,6%	1,5%	1,8%	1,4%	12,6%	100,0%	888
9	SUZUKI	31,8%	14,8%	11,6%	3,5%	2,9%	0,8%	1,3%	2,4%	2,0%	1,5%	27,4%	100,0%	595

Participación de las marcas por área metropolitana en junio de 2018

Orden	Marca	Bogotá, D. C.	Medellín (Valle de Aburrá)	Cali	Barranquilla	Bucaramanga	Funza	Manizales	Pereira (Área Metropolitana)	Villavicencio	Cúcuta	Otras	Total	Total Matrículas
10	HYUNDAI	39,9%	16,3%	5,2%	6,9%	4,2%	1,0%	1,0%	2,1%	0,7%	0,7%	21,9%	100,0%	288
11	JAC	12,9%	2,5%	10,8%	4,1%	4,6%	5,8%	0,8%	1,7%	2,5%	1,7%	52,7%	100,0%	241
12	BMW	59,0%	18,9%	7,5%	4,0%	2,2%	0,0%	0,4%	3,5%	0,4%	0,9%	3,1%	100,0%	227
13	MERCEDES-BENZ	51,1%	24,7%	3,1%	1,3%	2,2%	0,4%	1,8%	1,3%	0,0%	0,0%	14,1%	100,0%	227
14	HONDA	35,3%	12,3%	18,2%	9,1%	7,5%	0,0%	1,6%	1,6%	0,5%	1,6%	12,3%	100,0%	187
15	FOTON	1,3%	13,2%	0,6%	8,8%	1,9%	39,0%	0,6%	0,0%	2,5%	0,0%	32,1%	100,0%	159
16	HINO	0,0%	12,0%	0,0%	0,6%	1,3%	17,7%	0,6%	1,9%	1,9%	3,2%	60,8%	100,0%	158
17	JEEP	50,4%	15,8%	9,4%	2,9%	1,4%	0,0%	3,6%	0,7%	0,7%	2,9%	12,2%	100,0%	139
18	FIAT	40,0%	13,6%	21,8%	0,9%	2,7%	0,9%	3,6%	1,8%	1,8%	1,8%	10,9%	100,0%	110
19	SUBARU	50,5%	12,6%	13,6%	3,9%	1,9%	1,0%	4,9%	1,9%	0,0%	0,0%	9,7%	100,0%	103
20	DODGE	53,5%	7,9%	14,9%	2,0%	3,0%	0,0%	0,0%	2,0%	1,0%	2,0%	13,9%	100,0%	101
	OTRAS MARCAS	40,5%	14,3%	6,9%	1,4%	3,8%	3,7%	2,5%	1,7%	2,1%	1,4%	21,8%	100,0%	873
	Total	31,4%	16,2%	11,2%	4,2%	3,2%	3,2%	2,3%	2,2%	2,0%	1,9%	22,1%	100,0%	18.270
	Total Matrículas	5.731	2.965	2.046	775	591	578	424	403	366	350	4.041	18.270	18.270

Fuente: Cálculos Fenalco–Andi con base en cifras del RUNT.

Nota. Se utilizó la siguiente definición de área metropolitana, dada por agrupación de ciudades:

Bogotá, D. C.: Comprende la ciudad de Bogotá, D. C.

Barranquilla: Barranquilla, Puerto Colombia, Soledad, Malambo y Galapa.

Bucaramanga: Bucaramanga, Floridablanca, Girón y Piedecuesta.

Cali: Cali, Yumbo, Jamundí, Palmira y Candelaria.

Cartagena de Indias: Cartagena, Turbaco, Turbana, Clemencia, Santa Catalina, Santa Rosa y Villanueva.

Pereira (Área Metropolitana): Pereira, Dosquebradas y La Virginia.

Cúcuta: Cúcuta, Villa del Rosario, Los Patios, El Zulia, San Cayetano y Puerto Santander.

Ibagué: Ibagué, Cajamarca, Alvarado, Coello y Piedras.

Manizales: Manizales, Neira, Chinchiná, Villamaría y Palestina.

Neiva: Neiva, Rivera, Palermo, Tello, Campoalegre, Baraya, Aipe y Villavieja.

Medellín (Valle de Aburrá): Medellín, Bello, Barbosa, Copacabana, La Estrella, Girardota, Itagüí, Envigado, Caldas y Sabaneta.

Villavicencio: Villavicencio, Acacías, Guamal, Restrepo (Meta) y Cumaral.

Participación de las áreas metropolitanas por marca en junio de 2018

Orden	Marca	Bogotá, D. C.	Medellín (Valle de Aburrá)	Cali	Barranquilla	Bucaramanga	Funza	Manizales	Pereira (Área Metropolitana)	Villavicencio	Cúcuta	Otras	Total	Total Matrículas
1	RENAULT	16,8%	25,1%	17,5%	18,5%	20,6%	27,9%	17,9%	16,6%	23,5%	16,6%	21,3%	19,9%	3.639
2	CHEVROLET	12,9%	16,2%	22,2%	23,7%	17,6%	26,3%	21,9%	19,9%	10,9%	27,4%	23,1%	18,4%	3.357
3	NISSAN	9,4%	7,2%	12,3%	10,1%	10,7%	9,7%	11,3%	11,7%	15,3%	7,1%	11,0%	10,0%	1.819
4	MAZDA	9,4%	12,1%	8,4%	7,5%	7,8%	1,7%	8,7%	10,4%	7,1%	6,9%	6,5%	8,6%	1.575
5	KIA	7,9%	6,8%	14,6%	12,4%	9,8%	0,7%	7,8%	12,7%	8,7%	6,3%	7,0%	8,4%	1.530

Participación de las áreas metropolitanas por marca en junio de 2018

Orden	Marca	Bogotá, D. C.	Medellín (Valle de Aburrá)	Cali	Barranquilla	Bucaramanga	Funza	Manizales	Pereira (Área Metropolitana)	Villavicencio	Cúcuta	Otras	Total	Total Matrículas
6	VOLKSWAGEN	8,6%	3,9%	3,4%	3,2%	5,8%	3,1%	10,1%	7,7%	4,9%	4,3%	4,2%	5,7%	1.035
7	TOYOTA	6,1%	8,4%	2,4%	4,9%	3,6%	2,4%	5,0%	2,2%	11,2%	15,1%	4,2%	5,6%	1.019
8	FORD	7,4%	3,9%	4,8%	4,5%	5,2%	2,8%	3,3%	3,2%	4,4%	3,4%	2,8%	4,9%	888
9	SUZUKI	3,3%	3,0%	3,4%	2,7%	2,9%	0,9%	1,9%	3,5%	3,3%	2,6%	4,0%	3,3%	595
10	HYUNDAI	2,0%	1,6%	0,7%	2,6%	2,0%	0,5%	0,7%	1,5%	0,5%	0,6%	1,6%	1,6%	288
11	JAC	0,5%	0,2%	1,3%	1,3%	1,9%	2,4%	0,5%	1,0%	1,6%	1,1%	3,1%	1,3%	241
12	BMW	2,3%	1,5%	0,8%	1,2%	0,8%	0,0%	0,2%	2,0%	0,3%	0,6%	0,2%	1,2%	227
13	MERCEDES-BENZ	2,0%	1,9%	0,3%	0,4%	0,8%	0,2%	0,9%	0,7%	0,0%	0,0%	0,8%	1,2%	227
14	HONDA	1,2%	0,8%	1,7%	2,2%	2,4%	0,0%	0,7%	0,7%	0,3%	0,9%	0,6%	1,0%	187
15	FOTON	0,0%	0,7%	0,0%	1,8%	0,5%	10,7%	0,2%	0,0%	1,1%	0,0%	1,3%	0,9%	159
16	HINO	0,0%	0,6%	0,0%	0,1%	0,3%	4,8%	0,2%	0,7%	0,8%	1,4%	2,4%	0,9%	158
17	JEEP	1,2%	0,7%	0,6%	0,5%	0,3%	0,0%	1,2%	0,2%	0,3%	1,1%	0,4%	0,8%	139
18	FIAT	0,8%	0,5%	1,2%	0,1%	0,5%	0,2%	0,9%	0,5%	0,5%	0,6%	0,3%	0,6%	110
19	SUBARU	0,9%	0,4%	0,7%	0,5%	0,3%	0,2%	1,2%	0,5%	0,0%	0,0%	0,2%	0,6%	103
20	DODGE	0,9%	0,3%	0,7%	0,3%	0,5%	0,0%	0,0%	0,5%	0,3%	0,6%	0,3%	0,6%	101
	OTRAS MARCAS	6,2%	4,2%	2,9%	1,5%	5,6%	5,5%	5,2%	3,7%	4,9%	3,4%	4,7%	4,8%	873
	Total	100,0%	100,0%	100,0%	100,0%	100,0%	100,0%	100,0%	100,0%	100,0%	100,0%	100,0%	100,0%	18.270
	Total Matrículas	5.731	2.965	2.046	775	591	578	424	403	366	350	4.041	18.270	18.270

Fuente: Cálculos Fenalco–Andi con base en cifras del RUNT.

Nota. Se utilizó la siguiente definición de área metropolitana, dada por agrupación de ciudades:

Bogotá, D. C.: Comprende la ciudad de Bogotá, D. C.

Barranquilla: Barranquilla, Puerto Colombia, Soledad, Malambo y Galapa.

Bucaramanga: Bucaramanga, Floridablanca, Girón y Piedecuesta.

Cali: Cali, Yumbo, Jamundí, Palmira y Candelaria.

Cartagena de Indias: Cartagena, Turbaco, Turbana, Clemencia, Santa Catalina,

Santa Rosa y Villanueva.

Pereira (Área Metropolitana): Pereira, Dosquebradas y La Virginia.

Cúcuta: Cúcuta, Villa del Rosario, Los Patios, El Zulia, San Cayetano y Puerto Santander.

Ibagué: Ibagué, Cajamarca, Alvarado, Coello y Piedras.

Manizales: Manizales, Neira, Chinchiná, Villamaría y Palestina.

Neiva: Neiva, Rivera, Palermo, Tello, Campoalegre, Baraya, Aipe y Villavieja.

Medellín (Valle de Aburrá): Medellín, Bello, Barbosa, Copacabana, La Estrella, Girardota,

Itagüí, Envigado, Caldas y Sabaneta.

Villavicencio: Villavicencio, Acacias, Guamal, Restrepo (Meta) y Cumaral.

V. DEPARTAMENTOS

Comportamiento de las matrículas de vehículos nuevos por departamento en junio de 2018

Orden	Departamento	Mes	% Mes	Variación Frente al Año Anterior
1	Bogotá, D. C.	5.731	31,4%	-11,4%
2	Antioquia	3.116	17,1%	-5,5%
3	Valle del Cauca	2.310	12,6%	-11,2%
4	Cundinamarca	1.609	8,8%	19,0%
5	Atlántico	813	4,4%	-15,5%
6	Santander	646	3,5%	-14,2%
7	Caldas	440	2,4%	11,4%
8	Risaralda	409	2,2%	-21,9%
9	Meta	367	2,0%	9,6%
10	Norte de Santander	364	2,0%	3,7%
11	Bolívar	349	1,9%	-15,1%
12	Tolima	331	1,8%	-9,8%
13	Boyacá	293	1,6%	18,1%
14	Nariño	254	1,4%	-23,7%
15	Huila	249	1,4%	-21,5%
16	Quindío	199	1,1%	-10,8%
17	Córdoba	157	0,9%	-0,6%
18	Cauca	150	0,8%	-15,7%
19	Cesar	129	0,7%	-29,1%
20	Magdalena	125	0,7%	-10,1%
21	Casanare	80	0,4%	3,9%
22	Sucre	61	0,3%	-11,6%
23	Caquetá	34	0,2%	-12,8%
24	La Guajira	20	0,1%	-4,8%
25	A. San Andrés	11	0,1%	175,0%
26	Arauca	7	0,0%	16,7%
27	Putumayo	7	0,0%	40,0%
28	Amazonas	4	0,0%	-20,0%
29	Chocó	4	0,0%	-
30	Guaviare	1	0,0%	0,0%
31	Vichada	0	0,0%	-
Total		18.270	100,0%	-7,8%

Fuente: Cálculos Fenalco–Andi con base en cifras del RUNT.

Comportamiento de las matrículas de vehículos nuevos por departamento – acumulado 2018

Orden	Departamento	Acumulado Año	% Año	Variación Frente al Año Anterior
1	Bogotá, D. C.	36.602	32,3%	-5,3%
2	Antioquia	19.084	16,9%	2,1%
3	Valle del Cauca	13.926	12,3%	-0,3%
4	Cundinamarca	9.121	8,1%	14,0%
5	Atlántico	4.743	4,2%	-6,1%
6	Santander	4.544	4,0%	0,3%
7	Risaralda	2.611	2,3%	-1,0%
8	Caldas	2.428	2,1%	5,3%
9	Bolívar	2.414	2,1%	3,7%
10	Norte de Santander	2.237	2,0%	16,2%
11	Meta	2.086	1,8%	21,3%
12	Tolima	2.030	1,8%	-1,7%
13	Boyacá	1.668	1,5%	10,2%
14	Nariño	1.647	1,5%	5,5%
15	Huila	1.635	1,4%	1,7%
16	Quindío	1.338	1,2%	-0,7%
17	Cauca	963	0,9%	1,0%
18	Córdoba	892	0,8%	-11,2%
19	Cesar	856	0,8%	2,9%
20	Magdalena	761	0,7%	-4,6%
21	Casanare	572	0,5%	21,7%
22	Sucre	451	0,4%	7,6%
23	Caquetá	231	0,2%	22,9%
24	La Guajira	126	0,1%	-41,1%
25	A. San Andrés	79	0,1%	97,5%
26	Putumayo	42	0,0%	82,6%
27	Arauca	33	0,0%	-54,8%
28	Amazonas	25	0,0%	31,6%
29	Chocó	19	0,0%	111,1%
30	Guaviare	9	0,0%	28,6%
31	Vichada	0	0,0%	-100,0%
Total		113.173	100,0%	0,2%

Fuente: Cálculos Fenalco–Andi con base en cifras del RUNT.

Matrículas de vehículos nuevos por departamento en junio de 2018

Departamento	Automóviles	Utilitarios	Pick Ups	Camionetas	Taxis	Camiones	Buses	Vans	Volquetas	Microbuses	Tractocamiones	Busetas	Cuadriciclos	Total	%
Bogotá, D. C.	3.043	2.206	268	31	128	24	2	6	11	4	0	0	8	5.731	31,4%
Antioquia	1.693	958	132	65	105	54	34	15	33	11	12	0	4	3.116	17,1%
Valle del Cauca	1.446	627	85	31	66	21	17	7	5	5	0	0	0	2.310	12,6%
Cundinamarca	539	382	131	280	15	175	28	13	16	15	6	9	0	1.609	8,8%
Atlántico	449	208	48	40	18	13	24	7	0	6	0	0	0	813	4,4%
Santander	320	218	40	23	6	29	4	3	0	1	2	0	0	646	3,5%
Caldas	199	137	57	6	10	7	7	2	0	11	0	4	0	440	2,4%
Risaralda	239	124	13	9	11	9	2	1	0	1	0	0	0	409	2,2%
Meta	137	111	79	15	4	5	0	1	9	3	3	0	0	367	2,0%
Norte de Santander	182	106	26	11	33	3	1	2	0	0	0	0	0	364	2,0%
Bolívar	190	89	17	3	42	3	0	0	0	5	0	0	0	349	1,9%
Tolima	193	98	11	8	8	6	0	5	0	2	0	0	0	331	1,8%
Boyacá	114	91	41	13	6	14	5	6	0	2	0	1	0	293	1,6%
Nariño	117	67	32	12	15	6	2	3	0	0	0	0	0	254	1,4%
Huila	119	78	25	12	2	8	0	1	0	4	0	0	0	249	1,4%
Quindío	122	53	7	6	5	3	1	0	2	0	0	0	0	199	1,1%
Córdoba	81	44	13	0	9	2	7	0	0	1	0	0	0	157	0,9%
Cauca	105	33	6	2	2	1	0	1	0	0	0	0	0	150	0,8%
Cesar	51	26	32	0	12	3	0	3	1	0	0	1	0	129	0,7%
Magdalena	59	34	13	5	8	1	2	2	0	0	0	1	0	125	0,7%
Casanare	42	17	15	2	1	1	0	2	0	0	0	0	0	80	0,4%
Sucre	32	25	1	0	1	2	0	0	0	0	0	0	0	61	0,3%
Caquetá	24	3	4	0	3	0	0	0	0	0	0	0	0	34	0,2%
La Guajira	7	3	3	1	0	6	0	0	0	0	0	0	0	20	0,1%
A. San Andrés	4	3	1	0	2	0	0	1	0	0	0	0	0	11	0,1%
Arauca	4	2	1	0	0	0	0	0	0	0	0	0	0	7	0,0%
Putumayo	1	1	3	0	2	0	0	0	0	0	0	0	0	7	0,0%
Amazonas	3	1	0	0	0	0	0	0	0	0	0	0	0	4	0,0%
Chocó	1	0	0	0	3	0	0	0	0	0	0	0	0	4	0,0%
Guaviare	0	0	1	0	0	0	0	0	0	0	0	0	0	1	0,0%
Total	9.516	5.745	1.105	575	517	396	136	81	77	71	23	16	12	18.270	100,0%

Fuente: Cálculos Fenalco–Andi con base en cifras del RUNT.

Matrículas de vehículos nuevos por departamento – acumulado 2018

Departamento	Automóviles	Utilitarios	Pick Ups	Taxis	Camionetas	Camiones	Buses	Vans	Microbuses	Volquetas	Busetas	Tractocamiones	Cuadriciclos	Total	%
Bogotá, D. C.	19.615	13.427	1.938	1.067	203	123	24	131	18	23	3	0	30	36.602	32,3%
Antioquia	9.921	6.060	937	708	447	400	243	82	73	163	13	24	13	19.084	16,9%
Valle del Cauca	8.898	3.531	499	467	259	155	24	40	31	14	3	3	2	13.926	12,3%
Cundinamarca	2.831	2.512	956	71	1.412	851	132	116	85	56	44	55	0	9.121	8,1%
Atlántico	2.616	1.321	251	175	169	89	62	38	15	7	0	0	0	4.743	4,2%
Santander	2.254	1.313	416	114	181	150	65	26	8	8	1	8	0	4.544	4,0%
Risaralda	1.597	729	76	98	50	27	9	16	5	2	1	0	1	2.611	2,3%
Caldas	1.381	695	136	117	25	27	10	13	14	1	8	0	1	2.428	2,1%
Bolívar	1.327	548	97	301	41	17	57	9	15	2	0	0	0	2.414	2,1%
Norte de Santander	1.051	618	189	288	37	26	5	13	10	0	0	0	0	2.237	2,0%
Meta	911	627	326	54	93	22	0	24	16	9	1	3	0	2.086	1,8%
Tolima	1.211	542	110	59	41	18	11	31	4	2	1	0	0	2.030	1,8%
Boyacá	766	493	117	51	89	50	26	25	8	7	35	1	0	1.668	1,5%
Nariño	725	423	178	139	87	49	8	31	1	3	1	2	0	1.647	1,5%
Huila	788	485	188	28	72	29	2	13	23	1	5	1	0	1.635	1,4%
Quindío	809	356	60	48	25	9	22	4	2	3	0	0	0	1.338	1,2%
Cauca	584	245	48	24	28	23	0	10	1	0	0	0	0	963	0,9%
Córdoba	481	287	62	15	21	11	7	5	2	1	0	0	0	892	0,8%
Cesar	381	257	98	77	10	13	1	11	3	2	3	0	0	856	0,8%
Magdalena	370	224	56	58	18	13	5	9	1	6	1	0	0	761	0,7%
Casanare	310	129	88	9	13	14	0	5	3	1	0	0	0	572	0,5%
Sucre	239	130	28	31	7	7	2	4	1	0	2	0	0	451	0,4%
Caquetá	130	53	20	21	2	2	0	2	1	0	0	0	0	231	0,2%
La Guajira	60	32	12	6	8	6	0	2	0	0	0	0	0	126	0,1%
A. San Andrés	14	27	12	9	3	8	0	2	2	1	1	0	0	79	0,1%
Putumayo	12	4	8	11	3	3	0	1	0	0	0	0	0	42	0,0%
Arauca	13	7	5	7	0	1	0	0	0	0	0	0	0	33	0,0%
Amazonas	6	12	4	0	1	0	0	0	1	0	1	0	0	25	0,0%
Chocó	2	4	0	10	1	0	0	2	0	0	0	0	0	19	0,0%
Guaviare	0	0	3	1	0	1	0	3	1	0	0	0	0	9	0,0%
Total	59.303	35.091	6.918	4.064	3.346	2.144	715	668	344	312	124	97	47	113.173	100,0%

Fuente: Cálculos Fenalco–Andi con base en cifras del RUNT.

VI. ÁREAS METROPOLITANAS

Comportamiento de las matrículas de vehículos nuevos por área metropolitana en junio de 2018

Orden	Área Metropolitana	Mes	% Mes	Variación Frente al Año Anterior
1	Bogotá, D. C.	5.731	31,4%	-11,4%
2	Medellín (Valle de Aburrá)	2.965	16,2%	-4,8%
3	Cali	2.046	11,2%	-12,2%
4	Barranquilla	775	4,2%	-13,9%
5	Bucaramanga	591	3,2%	-15,0%
6	Funza	578	3,2%	9,1%
7	Manizales	424	2,3%	15,8%
8	Pereira (Área Metropolitana)	403	2,2%	-21,4%
9	Villavicencio	366	2,0%	32,1%
10	Cúcuta	350	1,9%	4,5%
11	Cartagena de Indias	335	1,8%	-17,3%
12	Ibagué	312	1,7%	-11,9%
13	Chía	261	1,4%	62,1%
14	Cota	241	1,3%	11,6%
15	Neiva	230	1,3%	-17,9%
16	Armenia	197	1,1%	-11,3%
17	Pasto	175	1,0%	-26,2%
18	Montería	151	0,8%	-0,7%
19	Tunja	141	0,8%	38,2%
20	Popayán	136	0,7%	-19,5%
21	Santa Marta	119	0,7%	-11,2%
22	Valledupar	105	0,6%	-39,7%
23	Ríonegro	99	0,5%	-9,2%
24	Tuluá	91	0,5%	19,7%
25	La Calera	83	0,5%	43,1%
26	Mosquera	78	0,4%	0,0%
27	Yopal	78	0,4%	5,4%
28	Girardot	69	0,4%	-6,8%
29	Zipaquirá	63	0,3%	1,6%
30	Sincelejo	61	0,3%	-11,6%
	Otras	1.016	5,6%	-6,7%
	Total	18.270	100,0%	-7,8%

Fuente: Cálculos Fenalco–Andi con base en cifras del RUNT.

La lista de los municipios que conforman las áreas metropolitanas se encuentra en la sección VIII. Anexos.

Comportamiento de las matrículas de vehículos nuevos por área metropolitana – acumulado 2018

Orden	Área Metropolitana	Acumulado Año	% Año	Variación Frente al Año Anterior
1	Bogotá, D. C.	36.602	32,3%	-5,3%
2	Medellín (Valle de Aburrá)	17.992	15,9%	2,8%
3	Cali	12.309	10,9%	0,4%
4	Barranquilla	4.556	4,0%	-5,2%
5	Bucaramanga	4.038	3,6%	-2,8%
6	Funza	2.935	2,6%	0,9%
7	Pereira (Área Metropolitana)	2.569	2,3%	-0,7%
8	Cartagena de Indias	2.343	2,1%	3,1%
9	Manizales	2.307	2,0%	5,3%
10	Cúcuta	2.159	1,9%	15,9%
11	Villavicencio	2.075	1,8%	27,2%
12	Ibagué	1.899	1,7%	-4,4%
13	Chía	1.467	1,3%	82,2%
14	Neiva	1.465	1,3%	2,5%
15	Cota	1.397	1,2%	-14,5%
16	Armenia	1.329	1,2%	-0,7%
17	Pasto	1.144	1,0%	18,7%
18	Montería	870	0,8%	-10,6%
19	Popayán	865	0,8%	-2,4%
20	Tunja	855	0,8%	29,7%
21	Santa Marta	732	0,6%	-1,2%
22	Valledupar	728	0,6%	-8,5%
23	Rionegro	700	0,6%	-5,5%
24	Yopal	550	0,5%	21,4%
25	Zipaquirá	508	0,4%	21,8%
26	Tuluá	503	0,4%	7,7%
27	Sincelejo	451	0,4%	7,6%
28	Girardot	437	0,4%	7,6%
29	Madrid	423	0,4%	1.013,2%
30	Mosquera	396	0,3%	-20,3%
	Otras	6.569	5,8%	1,5%
Total		113.173	100,0%	0,2%

Fuente: Cálculos Fenalco–Andi con base en cifras del RUNT.

La lista de los municipios que conforman las áreas metropolitanas se encuentra en la sección VIII. Anexos.

VII. CIUDADES

Comportamiento de las matrículas de vehículos nuevos por ciudad en junio de 2018

Orden	Ciudad	Mes	% Mes	Variación Frente al Año Anterior
1	Bogotá, D. C.	5.731	31,4%	-11,4%
2	Cali	1.820	10,0%	-12,3%
3	Medellín	1.381	7,6%	-15,3%
4	Envigado	1.042	5,7%	24,9%
5	Barranquilla	644	3,5%	-16,3%
6	Funza	578	3,2%	9,1%
7	Sabaneta	464	2,5%	-8,5%
8	Manizales	424	2,3%	15,8%
9	Perceira	379	2,1%	-20,0%
10	Ibagué	312	1,7%	-11,6%
11	Girón	302	1,7%	-19,9%
12	Bucaramanga	262	1,4%	0,4%
13	Chía	261	1,4%	62,1%
14	Cota	241	1,3%	11,6%
15	Villavicencio	206	1,1%	19,8%
16	Cartagena	201	1,1%	-32,1%
17	Neiva	198	1,1%	5,9%
18	Palmira	193	1,1%	-10,6%
19	Cúcuta	178	1,0%	21,9%
20	Pasto	175	1,0%	-26,2%
21	Montería	144	0,8%	-2,0%
22	Villa del Rosario	143	0,8%	-12,3%
23	Turbaco	131	0,7%	21,3%
24	Puerto Colombia	126	0,7%	5,9%
25	Santa Marta	114	0,6%	-13,0%
26	Restrepo (Meta)	105	0,6%	16,7%
27	Rionegro	99	0,5%	-9,2%
28	Armenia	95	0,5%	-37,9%
29	Circasia	94	0,5%	64,9%
30	Tuluá	91	0,5%	19,7%
31	Valledupar	87	0,5%	-7,4%
32	La Calera	83	0,5%	43,1%
33	Tunja	80	0,4%	19,4%
34	Popayán	79	0,4%	-43,2%
35	Mosquera	78	0,4%	0,0%

Comportamiento de las matrículas de vehículos nuevos por ciudad en junio de 2018

Orden	Ciudad	Mes	% Mes	Variación Frente al Año Anterior
36	Yopal	78	0,4%	5,4%
37	Zipaquirá	63	0,3%	1,6%
38	Cómbita	61	0,3%	74,3%
39	Guacarí	56	0,3%	-6,7%
40	Timbío	52	0,3%	116,7%
41	Cajicá	47	0,3%	42,4%
42	Girardot	46	0,3%	35,3%
43	Duitama	45	0,2%	25,0%
44	Soacha	45	0,2%	125,0%
45	Guamal	43	0,2%	514,3%
46	Madrid	43	0,2%	207,1%
47	Barrancabermeja	40	0,2%	5,3%
48	Bello	39	0,2%	-29,1%
49	Nariño (Nariño)	39	0,2%	2,6%
50	Sabanagrande	37	0,2%	-40,3%
51	Sincelejo	37	0,2%	37,0%
52	Sogamoso	37	0,2%	-11,9%
53	Guadalajara de Buga	36	0,2%	-23,4%
54	El Cerrito	33	0,2%	37,5%
55	Moniquirá	31	0,2%	158,3%
56	Belén de los Andaquíes	27	0,1%	12,5%
57	Fusagasugá	27	0,1%	0,0%
58	Los Patios	26	0,1%	8,3%
59	La Ceja	25	0,1%	-10,7%
60	Corozal	24	0,1%	-42,9%
61	Dosquebradas	23	0,1%	-20,7%
62	Floridablanca	23	0,1%	-48,9%
63	Ricaurte (Cundinamarca)	23	0,1%	-42,5%
64	La Jagua de Ibirico	21	0,1%	-
65	Palermo	20	0,1%	-73,0%
66	Cartago	18	0,1%	-30,8%
67	Cáqueza	17	0,1%	6,3%
68	La Paz (Cesar)	17	0,1%	-78,5%
69	Pitalito	17	0,1%	-45,2%
70	Facatativá	15	0,1%	15,4%
71	Yumbo	15	0,1%	-6,3%
72	Ríoacha	13	0,1%	-38,1%
73	Acacías	12	0,1%	50,0%
74	La Dorada	12	0,1%	-42,9%

Comportamiento de las matrículas de vehículos nuevos por ciudad en junio de 2018

Orden	Ciudad	Mes	% Mes	Variación Frente al Año Anterior
75	Marinilla	12	0,1%	-14,3%
76	Rivera	12	0,1%	-36,8%
77	Ubaté	12	0,1%	-14,3%
78	Villa de Leyva	12	0,1%	50,0%
79	Arjona	11	0,1%	175,0%
80	Candelaria	11	0,1%	37,5%
81	San Andrés	11	0,1%	175,0%
82	San Gil	11	0,1%	-8,3%
83	Buenaventura	9	0,0%	-
84	Itagüí	9	0,0%	-75,7%
85	La Estrella	9	0,0%	-35,7%
86	Santa Rosa de Viterbo	9	0,0%	0,0%
87	Calarcá	8	0,0%	-33,3%
88	Chocontá	8	0,0%	-11,1%
89	Copacabana	8	0,0%	-33,3%
90	Ipiales	8	0,0%	100,0%
91	Ocaña	8	0,0%	-33,3%
92	Paipa	8	0,0%	-27,3%
93	Cereté	7	0,0%	40,0%
94	Jamundí	7	0,0%	-53,3%
95	Mariquita	7	0,0%	133,3%
96	Santander de Quilichao	7	0,0%	16,7%
97	Villeta	7	0,0%	75,0%
98	El Rosal	6	0,0%	0,0%
99	Girardota	6	0,0%	-33,3%
100	Pamplona	6	0,0%	100,0%
	Otras Ciudades	217	1,2%	-45,1%
Total		18.270	100,0%	-7,8%

Fuente: Cálculos Fenalco–Andi con base en cifras del RUNT.

Comportamiento de las matrículas de vehículos nuevos por ciudad – acumulado 2018

Orden	Ciudad	Acumulado Año	% Año	Variación Frente al Año Anterior
1	Bogotá, D. C.	36.602	32,3%	-5,3%
2	Cali	11.146	9,8%	-1,2%
3	Medellín	8.850	7,8%	-4,2%
4	Envigado	6.084	5,4%	22,8%

Comportamiento de las matrículas de vehículos nuevos por ciudad – acumulado 2018

Orden	Ciudad	Acumulado Año	% Año	Variación Frente al Año Anterior
5	Barranquilla	3.930	3,5%	-2,9%
6	Funza	2.935	2,6%	0,9%
7	Pereira	2.402	2,1%	-1,6%
8	Sabaneta	2.400	2,1%	-1,2%
9	Manizales	2.300	2,0%	5,4%
10	Girón	2.187	1,9%	-1,9%
11	Ibagué	1.899	1,7%	-4,4%
12	Bucaramanga	1.598	1,4%	1,9%
13	Cartagena	1.536	1,4%	5,1%
14	Chía	1.467	1,3%	82,2%
15	Cota	1.397	1,2%	-14,5%
16	Neiva	1.289	1,1%	11,1%
17	Villavicencio	1.268	1,1%	33,3%
18	Pasto	1.144	1,0%	18,7%
19	Cúcuta	1.003	0,9%	13,7%
20	Villa del Rosario	985	0,9%	24,1%
21	Palmira	950	0,8%	33,1%
22	Montería	819	0,7%	-13,1%
23	Turbaco	795	0,7%	-0,5%
24	Armenia	777	0,7%	-15,7%
25	Santa Marta	704	0,6%	-1,5%
26	Rionegro	700	0,6%	-5,5%
27	Popayán	685	0,6%	-7,1%
28	Restrepo (Meta)	654	0,6%	13,7%
29	Puerto Colombia	576	0,5%	-13,0%
30	Tunja	572	0,5%	5,9%
31	Yopal	550	0,5%	21,4%
32	Zipaquirá	508	0,4%	21,8%
33	Valledupar	504	0,4%	2,6%
34	Tuluá	503	0,4%	7,7%
35	Circasía	488	0,4%	35,9%
36	Madrid	423	0,4%	1.013,2%
37	Mosquera	396	0,3%	-20,3%
38	Barrancabermeja	380	0,3%	52,6%
39	Guacarí	347	0,3%	-13,7%
40	Soacha	334	0,3%	124,2%
41	La Calera	326	0,3%	3,8%
42	Bello	301	0,3%	-31,4%
43	Duitama	287	0,3%	-3,0%

Comportamiento de las matrículas de vehículos nuevos por ciudad – acumulado 2018

Orden	Ciudad	Acumulado Año	% Año	Variación Frente al Año Anterior
44	Cómbita	283	0,3%	137,8%
45	Girardot	280	0,2%	47,4%
46	Cajicá	272	0,2%	40,2%
47	Corozal	262	0,2%	-5,1%
48	Nariño (Nariño)	240	0,2%	-20,0%
49	La Paz (Cesar)	210	0,2%	-30,2%
50	Sogamoso	210	0,2%	-17,6%
51	Floridablanca	209	0,2%	-22,3%
52	El Cerrito	200	0,2%	-3,4%
53	Guadalajara de Buga	197	0,2%	-18,9%
54	Fusagasugá	196	0,2%	-0,5%
55	Belén de los Andaquíes	189	0,2%	67,3%
56	Sincedejo	189	0,2%	32,2%
57	Sabanagrande	184	0,2%	-23,7%
58	Ricaurte (Cundinamarca)	157	0,1%	-27,3%
59	Timbío	157	0,1%	19,8%
60	Dosquebradas	155	0,1%	29,2%
61	Los Patios	152	0,1%	-5,6%
62	Pitalito	139	0,1%	0,7%
63	La Ceja	129	0,1%	-15,1%
64	Cartago	128	0,1%	-15,2%
65	Palermo	120	0,1%	-41,5%
66	Cáqueza	110	0,1%	-16,7%
67	Ríoacha	104	0,1%	-30,7%
68	Jamundí	95	0,1%	-16,7%
69	Itagüí	92	0,1%	-51,1%
70	Facatativá	91	0,1%	49,2%
71	La Dorada	89	0,1%	-9,2%
72	Copacabana	87	0,1%	55,4%
73	Guamal	85	0,1%	107,3%
74	Marinilla	84	0,1%	1,2%
75	Ipiales	81	0,1%	58,8%
76	San Andrés	79	0,1%	97,5%
77	La Estrella	78	0,1%	-17,9%
78	San Gil	78	0,1%	-3,7%
79	La Jagua de Ibirico	75	0,1%	-
80	Acacías	68	0,1%	6,3%
81	Candelaria	64	0,1%	1,6%
82	Buenaventura	60	0,1%	87,5%

Comportamiento de las matrículas de vehículos nuevos por ciudad – acumulado 2018

Orden	Ciudad	Acumulado Año	% Año	Variación Frente al Año Anterior
83	Calarcá	57	0,1%	1,8%
84	Ubaté	57	0,1%	26,7%
85	Ocaña	56	0,0%	3,7%
86	Rivera	56	0,0%	-12,5%
87	Moniquirá	55	0,0%	19,6%
88	Nobsa	54	0,0%	28,6%
89	Pradera	54	0,0%	35,0%
90	Villa de Leyva	54	0,0%	42,1%
91	Yumbo	54	0,0%	-34,1%
92	Arjona	52	0,0%	48,6%
93	Cereté	51	0,0%	70,0%
94	Mariquita	49	0,0%	250,0%
95	Paipa	49	0,0%	-37,2%
96	Tangua	48	0,0%	-31,4%
97	El Rosal	47	0,0%	-34,7%
98	Piedecuesta	44	0,0%	-50,0%
99	Santander de Quilichao	44	0,0%	18,9%
100	Santa Rosa de Cabal	42	0,0%	-17,6%
	Otras Ciudades	1.571	1,4%	-15,2%
	Total	113.173	100,0%	0,2%

Fuente: Cálculos Fenalco–Andi con base en cifras del RUNT.

Matrículas de vehículos nuevos por ciudad en junio de 2018

Ciudad	Automóviles	Utilitarios	Pick Ups	Camionetas	Taxis	Camiones	Buses	Vans	Volquetas	Microbuses	Tractocamiones	Busetas	Cuadriciclos	Total	%
Bogotá, D. C.	3.043	2.206	268	31	128	24	2	6	11	4	0	0	8	5.731	31,4%
Cali	1.153	563	48	3	47	1	2	3	0	0	0	0	0	1.820	10,0%
Medellín	737	466	63	15	62	4	22	0	1	4	4	0	3	1.381	7,6%
Envigado	580	336	37	30	11	22	0	5	19	2	0	0	0	1.042	5,7%
Barranquilla	388	182	30	13	18	0	2	6	0	5	0	0	0	644	3,5%
Funza	227	107	45	107	0	63	9	6	3	5	1	5	0	578	3,2%
Sabaneta	281	102	29	11	0	12	4	3	12	2	8	0	0	464	2,5%
Manizales	189	135	57	6	10	7	7	0	0	9	0	4	0	424	2,3%

Matrículas de vehículos nuevos por ciudad en junio de 2018

Ciudad	Automóviles	Utilitarios	Pick Ups	Camionetas	Taxis	Camiones	Buses	Vans	Volquetas	Microbuses	Tractocamiones	Busetas	Cuadriciclos	Total	%
Pereira	228	120	13	6	3	8	0	1	0	0	0	0	0	379	2,1%
Ibagué	187	98	10	3	7	3	0	4	0	0	0	0	0	312	1,7%
Girón	176	77	16	14	2	14	0	2	0	1	0	0	0	302	1,7%
Bucaramanga	108	116	17	9	2	9	0	1	0	0	0	0	0	262	1,4%
Chía	113	114	11	5	0	11	1	1	0	5	0	0	0	261	1,4%
Cota	24	38	40	84	1	37	2	1	8	1	5	0	0	241	1,3%
Villavicencio	99	66	14	7	4	1	0	0	9	3	3	0	0	206	1,1%
Cartagena	93	49	10	1	42	2	0	0	0	4	0	0	0	201	1,1%
Neiva	95	69	19	3	1	7	0	0	0	4	0	0	0	198	1,1%
Palmira	153	22	16	0	0	1	0	1	0	0	0	0	0	193	1,1%
Cúcuta	110	43	7	4	13	1	0	0	0	0	0	0	0	178	1,0%
Pasto	91	47	23	4	8	0	0	2	0	0	0	0	0	175	1,0%
Montería	78	42	13	0	9	2	0	0	0	0	0	0	0	144	0,8%
Villa del Rosario	54	57	15	4	11	0	0	2	0	0	0	0	0	143	0,8%
Turbaco	92	31	6	1	0	1	0	0	0	0	0	0	0	131	0,7%
Puerto Colombia	47	22	17	27	0	12	0	0	0	1	0	0	0	126	0,7%
Santa Marta	57	33	10	2	8	1	1	1	0	0	0	1	0	114	0,6%
Restrepo (Meta)	30	45	22	6	0	2	0	0	0	0	0	0	0	105	0,6%
Rionegro	61	29	2	1	5	0	0	1	0	0	0	0	0	99	0,5%
Armenia	53	27	6	1	4	3	1	0	0	0	0	0	0	95	0,5%
Circasia	66	22	1	5	0	0	0	0	0	0	0	0	0	94	0,5%
Tuluá	67	19	1	1	2	1	0	0	0	0	0	0	0	91	0,5%
Valledupar	44	21	10	0	9	1	0	1	1	0	0	0	0	87	0,5%
La Calera	10	14	6	17	0	34	1	0	0	1	0	0	0	83	0,5%
Tunja	32	21	18	0	5	0	0	3	0	1	0	0	0	80	0,4%
Popayán	49	26	2	0	1	0	0	1	0	0	0	0	0	79	0,4%
Mosquera	19	22	9	16	1	6	4	1	0	0	0	0	0	78	0,4%
Yopal	41	17	15	2	1	0	0	2	0	0	0	0	0	78	0,4%
Zipaquirá	30	17	6	6	3	1	0	0	0	0	0	0	0	63	0,3%
Cómbita	26	13	11	6	0	1	1	3	0	0	0	0	0	61	0,3%
Guacarí	5	2	3	18	1	11	14	1	0	1	0	0	0	56	0,3%
Timbío	45	4	2	1	0	0	0	0	0	0	0	0	0	52	0,3%
Cajicá	12	20	2	5	1	5	0	0	0	1	0	1	0	47	0,3%

Matrículas de vehículos nuevos por ciudad en junio de 2018

Ciudad	Automóviles	Utilitarios	Pick Ups	Camionetas	Taxis	Camiones	Buses	Vans	Volquetas	Microbuses	Tractocamiones	Busetas	Cuadriciclos	Total	%
Girardot	33	11	0	0	1	1	0	0	0	0	0	0	0	46	0,3%
Duitama	21	18	0	2	0	3	0	0	0	1	0	0	0	45	0,2%
Soacha	16	6	2	14	0	2	3	1	0	1	0	0	0	45	0,2%
Guamal	1	0	40	1	0	1	0	0	0	0	0	0	0	43	0,2%
Madrid	11	6	4	11	1	2	6	0	1	1	0	0	0	43	0,2%
Barrancabermeja	17	15	5	0	0	3	0	0	0	0	0	0	0	40	0,2%
Bello	5	9	0	3	6	12	4	0	0	0	0	0	0	39	0,2%
Nariño (Nariño)	15	13	3	4	1	3	0	0	0	0	0	0	0	39	0,2%
Sabanagrande	12	3	1	0	0	0	20	1	0	0	0	0	0	37	0,2%
Sincelejo	16	19	1	0	0	1	0	0	0	0	0	0	0	37	0,2%
Sogamoso	21	10	2	3	0	0	1	0	0	0	0	0	0	37	0,2%
Guadalajara de Buga	18	4	10	0	4	0	0	0	0	0	0	0	0	36	0,2%
El Cerrito	14	5	2	5	0	2	0	1	4	0	0	0	0	33	0,2%
Moniquirá	0	20	1	0	0	10	0	0	0	0	0	0	0	31	0,2%
Belén de los Andaquíes	22	2	3	0	0	0	0	0	0	0	0	0	0	27	0,1%
Fusagasugá	23	3	0	0	1	0	0	0	0	0	0	0	0	27	0,1%
Los Patios	10	2	3	2	6	2	1	0	0	0	0	0	0	26	0,1%
La Ceja	8	6	0	0	3	2	1	5	0	0	0	0	0	25	0,1%
Corozal	16	6	0	0	1	1	0	0	0	0	0	0	0	24	0,1%
Dosquebradas	9	3	0	2	7	1	1	0	0	0	0	0	0	23	0,1%
Floridablanca	8	6	2	0	0	1	4	0	0	0	2	0	0	23	0,1%
Ricaurte (Cundinamarca)	5	6	2	5	0	2	0	3	0	0	0	0	0	23	0,1%
La Jagua de Ibirico	0	0	20	0	0	0	0	0	0	0	0	1	0	21	0,1%
Palermo	8	3	5	4	0	0	0	0	0	0	0	0	0	20	0,1%
Cartago	11	2	1	1	1	1	0	0	0	1	0	0	0	18	0,1%
Cáqueza	1	2	1	7	0	6	0	0	0	0	0	0	0	17	0,1%
La Paz (Cesar)	6	4	2	0	2	1	0	2	0	0	0	0	0	17	0,1%
Pitalito	12	3	0	1	1	0	0	0	0	0	0	0	0	17	0,1%
Facatativá	6	6	0	0	2	1	0	0	0	0	0	0	0	15	0,1%
Yumbo	8	3	2	0	0	1	0	1	0	0	0	0	0	15	0,1%
Ríoacha	6	3	2	1	0	1	0	0	0	0	0	0	0	13	0,1%
Acacías	7	0	3	0	0	1	0	1	0	0	0	0	0	12	0,1%
La Dorada	9	1	0	0	0	0	0	2	0	0	0	0	0	12	0,1%

Matrículas de vehículos nuevos por ciudad en junio de 2018

Ciudad	Automóviles	Utilitarios	Pick Ups	Camionetas	Taxis	Camiones	Buses	Vans	Volquetas	Microbuses	Tractocamiones	Busetas	Cuadriciclos	Total	%
Marinilla	8	3	1	0	0	0	0	0	0	0	0	0	0	12	0,1%
Rivera	3	2	1	4	0	1	0	1	0	0	0	0	0	12	0,1%
Ubaté	1	3	1	0	0	1	0	0	3	0	0	3	0	12	0,1%
Villa de Leyva	6	5	0	1	0	0	0	0	0	0	0	0	0	12	0,1%
Arjona	3	6	0	1	0	0	0	0	0	1	0	0	0	11	0,1%
Candelaria	4	4	0	0	2	0	0	0	1	0	0	0	0	11	0,1%
San Andrés	4	3	1	0	2	0	0	1	0	0	0	0	0	11	0,1%
San Gil	7	3	0	0	1	0	0	0	0	0	0	0	0	11	0,1%
Buenaventura	0	0	0	0	9	0	0	0	0	0	0	0	0	9	0,0%
Itagüí	2	1	0	2	4	0	0	0	0	0	0	0	0	9	0,0%
La Estrella	5	2	0	0	2	0	0	0	0	0	0	0	0	9	0,0%
Santa Rosa de Viterbo	2	0	3	0	0	0	3	0	0	0	0	1	0	9	0,0%
Calarcá	3	3	0	0	0	0	0	0	2	0	0	0	0	8	0,0%
Chocontá	1	2	2	1	1	1	0	0	0	0	0	0	0	8	0,0%
Copacabana	3	0	0	0	3	0	0	0	1	1	0	0	0	8	0,0%
Ipiales	5	1	0	0	2	0	0	0	0	0	0	0	0	8	0,0%
Ocaña	3	4	0	0	1	0	0	0	0	0	0	0	0	8	0,0%
Paipa	4	2	2	0	0	0	0	0	0	0	0	0	0	8	0,0%
Cereté	0	1	0	0	0	0	6	0	0	0	0	0	0	7	0,0%
Jamundí	6	1	0	0	0	0	0	0	0	0	0	0	0	7	0,0%
Mariquita	1	0	0	3	0	2	0	1	0	0	0	0	0	7	0,0%
Santander de Quilichao	5	2	0	0	0	0	0	0	0	0	0	0	0	7	0,0%
Villeta	3	3	0	0	1	0	0	0	0	0	0	0	0	7	0,0%
El Rosal	2	2	0	1	0	0	1	0	0	0	0	0	0	6	0,0%
Girardota	0	0	0	2	2	1	1	0	0	0	0	0	0	6	0,0%
Pamplona	4	0	0	1	1	0	0	0	0	0	0	0	0	6	0,0%
Otras Ciudades	63	32	27	18	29	21	11	3	1	11	0	0	1	217	1,2%
Total	9.516	5.745	1.105	575	517	396	136	81	77	71	23	16	12	18.270	100,0%

Fuente: Cálculos Fenalco–Andi con base en cifras del RUNT.

Matrículas de vehículos nuevos por ciudad – acumulado 2018

Ciudad	Automóviles	Utilitarios	Pick Ups	Taxis	Camionetas	Camiones	Buses	Vans	Microbuses	Volquetas	Busetas	Tractocamiones	Cuadriciclos	Total	%
Bogotá, D. C.	19.615	13.427	1.938	1.067	203	123	24	131	18	23	3	0	30	36.602	32,3%
Cali	7.367	3.038	313	334	35	18	5	27	5	1	1	0	2	11.146	9,8%
Medellín	4.883	2.909	361	409	63	45	129	18	21	2	0	4	6	8.850	7,8%
Envigado	3.316	2.014	265	71	160	122	9	21	9	90	3	0	4	6.084	5,4%
Barranquilla	2.253	1.188	201	154	78	16	12	17	8	3	0	0	0	3.930	3,5%
Funza	760	864	370	4	478	332	30	44	17	12	7	17	0	2.935	2,6%
Pereira	1.501	695	72	45	42	25	3	13	2	2	1	0	1	2.402	2,1%
Sabaneta	1.055	721	240	10	140	119	17	16	10	54	6	11	1	2.400	2,1%
Manizales	1.309	671	130	101	23	25	10	9	12	1	8	0	1	2.300	2,0%
Girón	1.287	529	165	36	74	68	2	15	4	3	0	4	0	2.187	1,9%
Ibagué	1.161	521	107	41	21	10	9	26	0	2	1	0	0	1.899	1,7%
Bucaramanga	686	626	127	23	62	63	0	7	0	3	0	1	0	1.598	1,4%
Cartagena	747	343	68	298	15	3	53	3	6	0	0	0	0	1.536	1,4%
Chía	657	587	92	1	64	30	3	5	10	11	5	2	0	1.467	1,3%
Cota	144	346	110	8	422	266	30	8	18	16	5	24	0	1.397	1,2%
Neiva	624	413	140	19	48	22	0	5	17	1	0	0	0	1.289	1,1%
Villavicencio	610	382	137	43	42	6	0	20	15	9	1	3	0	1.268	1,1%
Pasto	561	325	124	89	25	8	0	10	1	0	0	1	0	1.144	1,0%
Cúcuta	573	234	42	105	20	12	1	9	7	0	0	0	0	1.003	0,9%
Villa del Rosario	388	329	126	118	9	7	3	2	3	0	0	0	0	985	0,9%
Palmira	661	165	98	18	3	3	0	1	1	0	0	0	0	950	0,8%
Montería	464	271	59	13	6	2	0	3	1	0	0	0	0	819	0,7%
Turbaco	554	176	28	0	14	12	1	5	5	0	0	0	0	795	0,7%
Armenia	416	229	44	44	13	6	22	2	1	0	0	0	0	777	0,7%
Santa Marta	354	212	47	57	9	9	4	5	0	6	1	0	0	704	0,6%
Ríonegro	410	209	28	27	13	7	0	3	2	0	0	0	1	700	0,6%
Popayán	419	198	29	18	7	10	0	3	1	0	0	0	0	685	0,6%
Restrepo (Meta)	260	229	124	2	30	6	0	2	1	0	0	0	0	654	0,6%
Puerto Colombia	255	101	38	14	84	57	3	16	5	3	0	0	0	576	0,5%
Tunja	316	180	43	17	6	2	0	4	3	0	1	0	0	572	0,5%
Yopal	303	125	80	8	13	12	0	5	3	1	0	0	0	550	0,5%
Zipaquirá	258	107	66	5	31	17	10	3	10	0	1	0	0	508	0,4%

Matrículas de vehículos nuevos por ciudad – acumulado 2018

Ciudad	Automóviles	Utilitarios	Pick Ups	Taxis	Camionetas	Camiones	Buses	Vans	Microbuses	Volquetas	Busetas	Tractocamiones	Cuadriciclos	Total	%
Valledupar	209	174	44	55	7	6	1	4	2	2	0	0	0	504	0,4%
Tuluá	338	120	16	19	3	4	0	2	1	0	0	0	0	503	0,4%
Circasia	353	108	11	0	11	2	0	2	1	0	0	0	0	488	0,4%
Madrid	163	77	106	1	36	11	22	4	2	1	0	0	0	423	0,4%
Mosquera	122	80	37	2	93	43	8	3	1	6	0	1	0	396	0,3%
Barrancabermeja	160	72	101	6	32	7	1	1	0	0	0	0	0	380	0,3%
Guacarí	26	48	11	5	136	76	18	2	17	6	2	0	0	347	0,3%
Soacha	121	55	70	4	53	4	7	15	4	0	1	0	0	334	0,3%
La Calera	57	98	29	1	59	57	11	3	5	1	5	0	0	326	0,3%
Bello	46	57	2	37	28	72	45	4	1	0	0	9	0	301	0,3%
Duitama	141	105	9	5	13	10	0	0	3	0	0	1	0	287	0,3%
Cómbita	89	47	22	0	52	17	16	7	0	1	32	0	0	283	0,3%
Girardot	211	53	5	6	0	2	0	2	0	0	1	0	0	280	0,2%
Cajicá	85	90	24	4	22	24	0	5	4	1	3	10	0	272	0,2%
Corozal	164	54	10	15	5	6	2	3	1	0	2	0	0	262	0,2%
Nariño (Nariño)	108	60	12	1	37	20	1	1	0	0	0	0	0	240	0,2%
La Paz (Cesar)	137	38	12	10	1	4	0	7	0	0	1	0	0	210	0,2%
Sogamoso	115	68	6	8	7	1	4	0	1	0	0	0	0	210	0,2%
Floridablanca	53	36	15	29	5	6	58	0	2	1	1	3	0	209	0,2%
El Cerrito	81	26	15	0	43	23	0	3	0	6	0	3	0	200	0,2%
Guadalajara de Buga	122	38	21	12	1	2	0	1	0	0	0	0	0	197	0,2%
Fusagasugá	102	41	5	5	15	9	2	1	6	1	9	0	0	196	0,2%
Belén de los Andaquíes	117	47	18	5	0	1	0	0	1	0	0	0	0	189	0,2%
Sincelejo	75	76	18	16	2	1	0	1	0	0	0	0	0	189	0,2%
Sabanagrande	88	24	12	0	7	8	39	4	1	1	0	0	0	184	0,2%
Ricaurte (Cundinamarca)	36	37	7	0	45	14	3	11	3	1	0	0	0	157	0,1%
Timbío	111	21	4	3	14	2	0	2	0	0	0	0	0	157	0,1%
Dosquebradas	68	19	4	51	5	2	3	2	1	0	0	0	0	155	0,1%
Los Patios	59	22	13	45	6	5	1	1	0	0	0	0	0	152	0,1%
Pitalito	93	26	3	8	5	0	1	3	0	0	0	0	0	139	0,1%
La Ceja	42	40	4	14	5	9	5	5	4	1	0	0	0	129	0,1%
Cartago	93	18	2	9	3	2	0	0	1	0	0	0	0	128	0,1%
Palermo	47	22	28	0	9	1	1	3	4	0	4	1	0	120	0,1%

Matrículas de vehículos nuevos por ciudad – acumulado 2018

Ciudad	Automóviles	Utilitarios	Pick Ups	Taxis	Camionetas	Camiones	Buses	Vans	Microbuses	Volquetas	Busetas	Tractocamiones	Cuadriciclos	Total	%
Cáqueza	7	13	7	0	66	15	0	0	1	1	0	0	0	110	0,1%
Ríoacha	58	30	5	5	3	1	0	2	0	0	0	0	0	104	0,1%
Jamundí	69	14	3	1	6	1	0	1	0	0	0	0	0	95	0,1%
Itagüí	27	11	12	28	3	3	1	0	7	0	0	0	0	92	0,1%
Facatativá	48	23	4	6	2	3	1	4	0	0	0	0	0	91	0,1%
La Dorada	64	14	2	4	2	0	0	3	0	0	0	0	0	89	0,1%
Copacabana	21	9	2	44	6	0	3	0	1	1	0	0	0	87	0,1%
Guamal	7	9	48	3	14	4	0	0	0	0	0	0	0	85	0,1%
Marinilla	48	19	4	2	7	3	0	0	1	0	0	0	0	84	0,1%
Ipiales	19	13	4	31	1	0	0	12	0	0	1	0	0	81	0,1%
San Andrés	14	27	12	9	3	8	0	2	2	1	1	0	0	79	0,1%
La Estrella	22	19	1	14	3	0	0	1	5	13	0	0	0	78	0,1%
San Gil	37	24	3	8	3	0	0	1	2	0	0	0	0	78	0,1%
La Jagua de Ibirico	2	37	24	8	2	0	0	0	0	0	2	0	0	75	0,1%
Acacías	33	5	17	1	4	6	0	2	0	0	0	0	0	68	0,1%
Candelaria	31	20	4	2	1	5	0	0	0	1	0	0	0	64	0,1%
Buenaventura	0	0	2	58	0	0	0	0	0	0	0	0	0	60	0,1%
Calarcá	28	16	5	3	1	1	0	0	0	3	0	0	0	57	0,1%
Ubaté	11	11	7	7	2	5	0	3	1	4	6	0	0	57	0,1%
Ocaña	20	28	2	3	1	1	0	1	0	0	0	0	0	56	0,0%
Rivera	17	12	10	0	8	5	0	2	2	0	0	0	0	56	0,0%
Moniquirá	6	26	4	2	2	11	0	4	0	0	0	0	0	55	0,0%
Nobsa	26	13	9	0	0	0	1	1	1	3	0	0	0	54	0,0%
Pradera	17	8	3	0	15	8	0	1	2	0	0	0	0	54	0,0%
Villa de Leyva	18	25	5	1	1	2	0	2	0	0	0	0	0	54	0,0%
Yumbo	28	13	3	1	1	5	0	2	1	0	0	0	0	54	0,0%
Arjona	13	18	0	0	10	2	3	1	3	2	0	0	0	52	0,0%
Cereté	11	6	1	2	13	9	6	2	0	1	0	0	0	51	0,0%
Mariquita	14	6	0	2	14	7	0	5	1	0	0	0	0	49	0,0%
Paipa	27	11	5	3	2	0	0	0	0	1	0	0	0	49	0,0%
Tangua	6	5	12	1	5	8	5	3	0	2	0	1	0	48	0,0%
El Rosal	16	10	3	2	5	6	2	0	1	0	1	1	0	47	0,0%
Piedecuesta	19	17	2	0	4	2	0	0	0	0	0	0	0	44	0,0%

Matrículas de vehículos nuevos por ciudad – acumulado 2018

Ciudad	Automóviles	Utilitarios	Pick Ups	Taxis	Camionetas	Camiones	Buses	Vans	Microbuses	Volquetas	Busetas	Tractocamiones	Cuadriciclos	Total	%
Santander de Quilichao	22	7	4	1	5	5	0	0	0	0	0	0	0	44	0,0%
Santa Rosa de Cabal	21	15	0	2	2	0	0	1	1	0	0	0	0	42	0,0%
Otras Ciudades	477	296	181	235	116	104	64	52	30	7	8	0	1	1.571	1,4%
Total	59.303	35.091	6.918	4.064	3.346	2.144	715	668	344	312	124	97	47	113.173	100,0%

Fuente: Cálculos Fenalco–Andi con base en cifras del RUNT.

VIII. ANEXOS

Definición de las áreas metropolitanas y sus municipios

	Área Metropolitana	Municipios
1	Bogotá, D. C.	Bogotá, D. C.
2	Armenia	Armenia
3	Armenia	Calarcá
4	Armenia	Circasia
5	Armenia	La Tebaida
6	Armenia	Montenegro
7	Armenia	Salento
8	Barranquilla	Barranquilla
9	Barranquilla	Galapa
10	Barranquilla	Malambo
11	Barranquilla	Puerto Colombia
12	Barranquilla	Soledad
13	Bucaramanga	Bucaramanga
14	Bucaramanga	Floridablanca
15	Bucaramanga	Girón
16	Bucaramanga	Piedecuesta
17	Cali	Cali
18	Cali	Candelaria
19	Cali	Jamundí
20	Cali	Palmira
21	Cali	Yumbo
22	Cartagena de Indias	Cartagena
23	Cartagena de Indias	Clemencia
24	Cartagena de Indias	Santa Catalina
25	Cartagena de Indias	Santa Rosa
26	Cartagena de Indias	Turbaco
27	Cartagena de Indias	Turbana
28	Cartagena de Indias	Villanueva (Bolívar)
29	Pereira (Área Metropolitana)	Dosquebradas
30	Pereira (Área Metropolitana)	La Virginia
31	Pereira (Área Metropolitana)	Pereira
32	Cúcuta	Cúcuta
33	Cúcuta	El Zulia
34	Cúcuta	Los Patios
35	Cúcuta	Puerto Santander
36	Cúcuta	San Cayetano

Definición de las áreas metropolitanas y sus municipios

	Área Metropolitana	Municipios
37	Cúcuta	Villa del Rosario
38	Girardot	Flandes
39	Girardot	Girardot
40	Girardot	Ricaurte
41	Ibagué	Alvarado
42	Ibagué	Cajamarca
43	Ibagué	Coello
44	Ibagué	Ibagué
45	Ibagué	Piedras
46	Manizales	Chinchiná
47	Manizales	Manizales
48	Manizales	Neira
49	Manizales	Palestina
50	Manizales	Villamaría
51	Montería	Cereté
52	Montería	Ciénaga de Oro
53	Montería	Montería
54	Montería	San Carlos
55	Montería	San Pelayo
56	Neiva	Aipe
57	Neiva	Baraya
58	Neiva	Campoalegre
59	Neiva	Neiva
60	Neiva	Palermo
61	Neiva	Rivera
62	Neiva	Tello
63	Neiva	Villavieja
64	Popayán	Cajibío
65	Popayán	El Tambo
66	Popayán	Piendamó
67	Popayán	Popayán
68	Popayán	Timbío
69	Santa Marta	Ciénaga
70	Santa Marta	Pueblo Viejo
71	Santa Marta	Santa Marta
72	Sincelejo	Corozal
73	Sincelejo	Los Palmitos
74	Sincelejo	Morroa
75	Sincelejo	Sampués

Definición de las áreas metropolitanas y sus municipios

	Área Metropolitana	Municipios
76	Sincelejo	Sincelejo
77	Tunja	Chivatá
78	Tunja	Cómbita
79	Tunja	Cucaita
80	Tunja	Motavita
81	Tunja	Oicatá
82	Tunja	Samacá
83	Tunja	Siachoque
84	Tunja	Sora
85	Tunja	Soracá
86	Tunja	Sotaquirá
87	Tunja	Toca
88	Tunja	Tunja
89	Tunja	Tuta
90	Tunja	Ventaquemada
91	Medellín (Valle de Aburrá)	Barbosa (Antioquia)
92	Medellín (Valle de Aburrá)	Bello
93	Medellín (Valle de Aburrá)	Caldas
94	Medellín (Valle de Aburrá)	Copacabana
95	Medellín (Valle de Aburrá)	Envigado
96	Medellín (Valle de Aburrá)	Girardota
97	Medellín (Valle de Aburrá)	Itagüí
98	Medellín (Valle de Aburrá)	La Estrella
99	Medellín (Valle de Aburrá)	Medellín
100	Medellín (Valle de Aburrá)	Sabaneta
101	Valledupar	Agustín Codazzi
102	Valledupar	Balcón del Cesar
103	Valledupar	La Paz (Cesar)
104	Valledupar	Manaure (Cesar)
105	Valledupar	San Diego
106	Valledupar	Valledupar
107	Villavicencio	Acacias
108	Villavicencio	Cumaral
109	Villavicencio	Guamal
110	Villavicencio	Restrepo (Meta)
111	Villavicencio	Villavicencio
	Otras Ciudades	Municipios individuales sin agrupación

Nota: Los municipios sin área metropolitana aparecen listados individualmente.